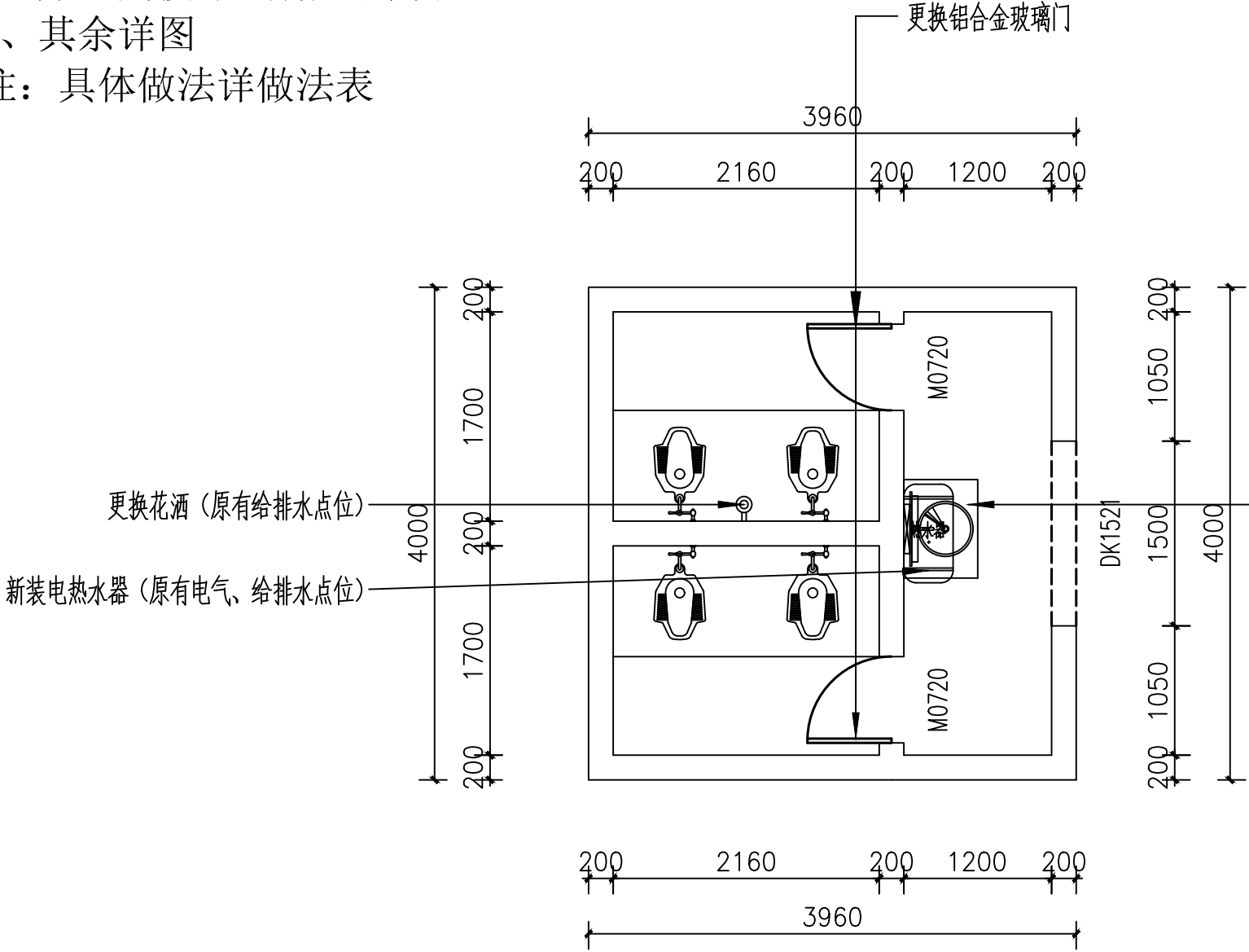


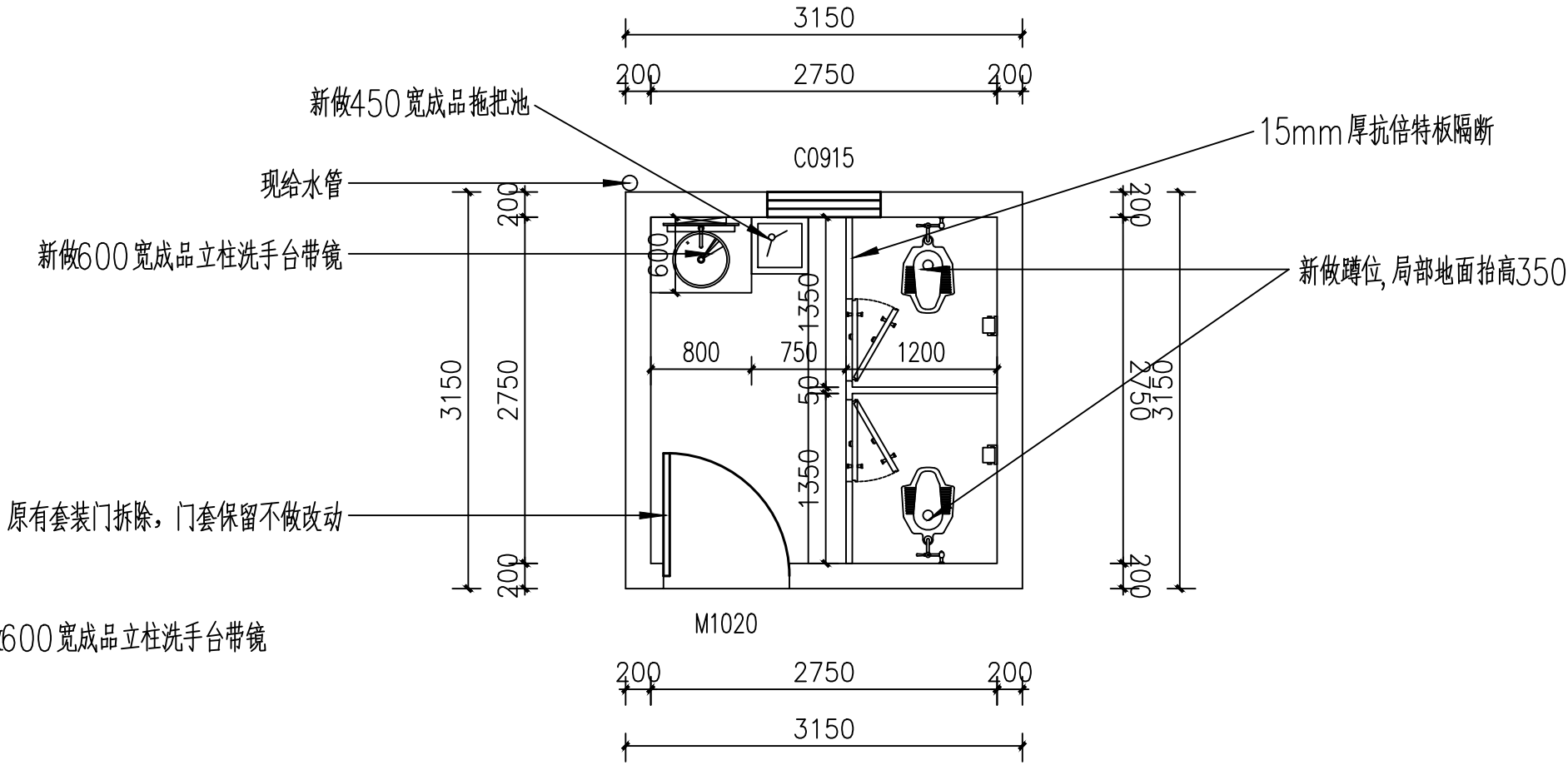
改造说明：

- 1、办公主楼正立面真石漆拆除并重作外墙真石漆，尺寸35.74M\*12.3M。
- 2、办公主楼楼梯间墙面、顶面拆除至基层，重做白色无机涂料，楼梯间尺寸（长）8.8M\*（宽）3.1M\*（高）12.3M，砖踢脚局部修补；其它走道公区墙面拆除无机涂料新做预估260m²，以实际收方为准；
- 3、办公主楼屋顶新做卷材防水，尺寸35.74M\*14.64M
- 4、办公主楼增加三楼至屋顶钢爬梯（1.5M），做法详大样
- 5、办公主楼背后墙根清掏至基础（预估10m²），重做防水并回填；对应室内整面墙面（面积约23m²）拆除墙面至基层，后新做防水。防霉无机涂料饰面
- 6、办公主楼中会议室更换复合实木门M1821
- 7、办公副楼2后新做污水井
- 8、其余详图

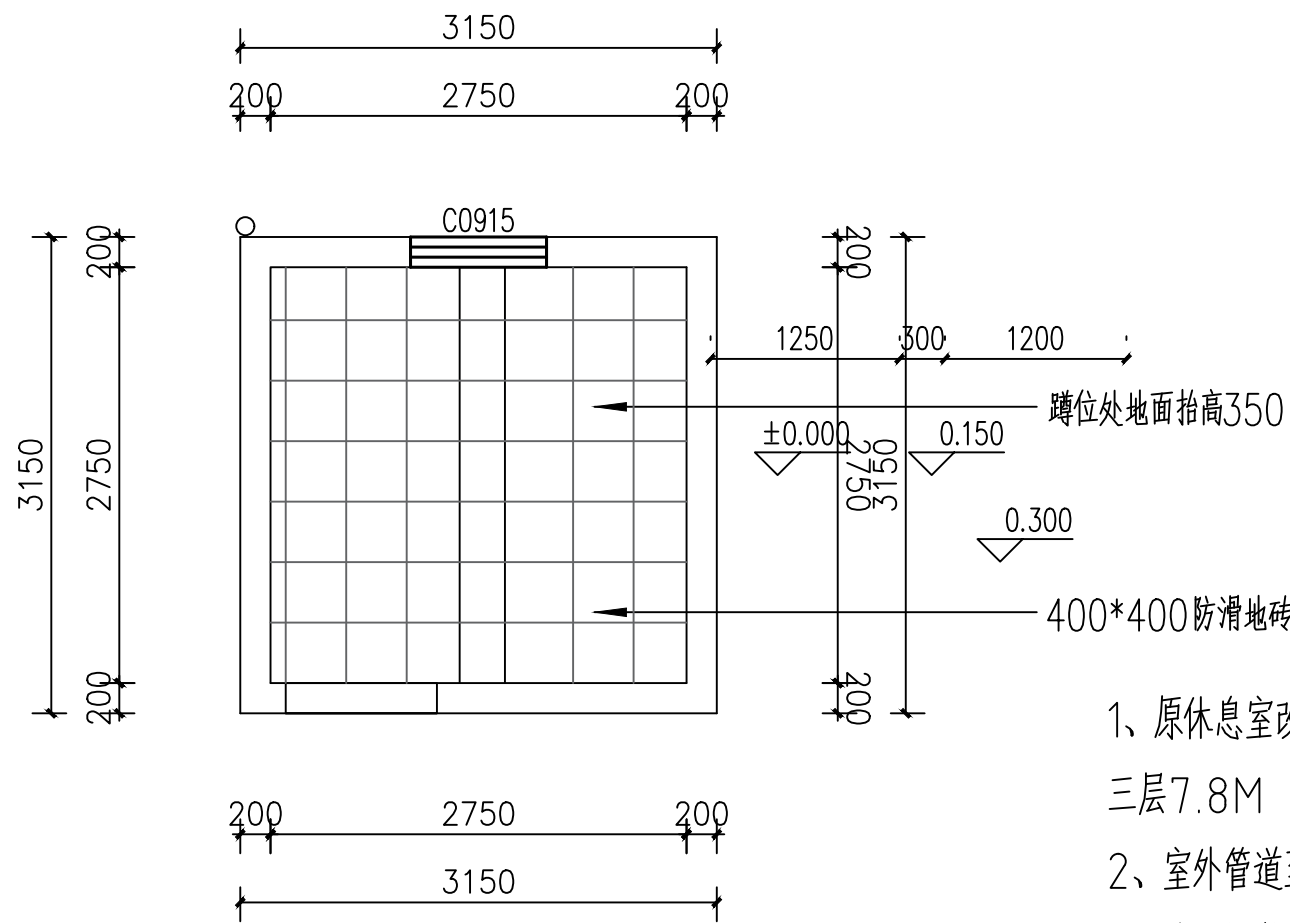
注：具体做法详做法表



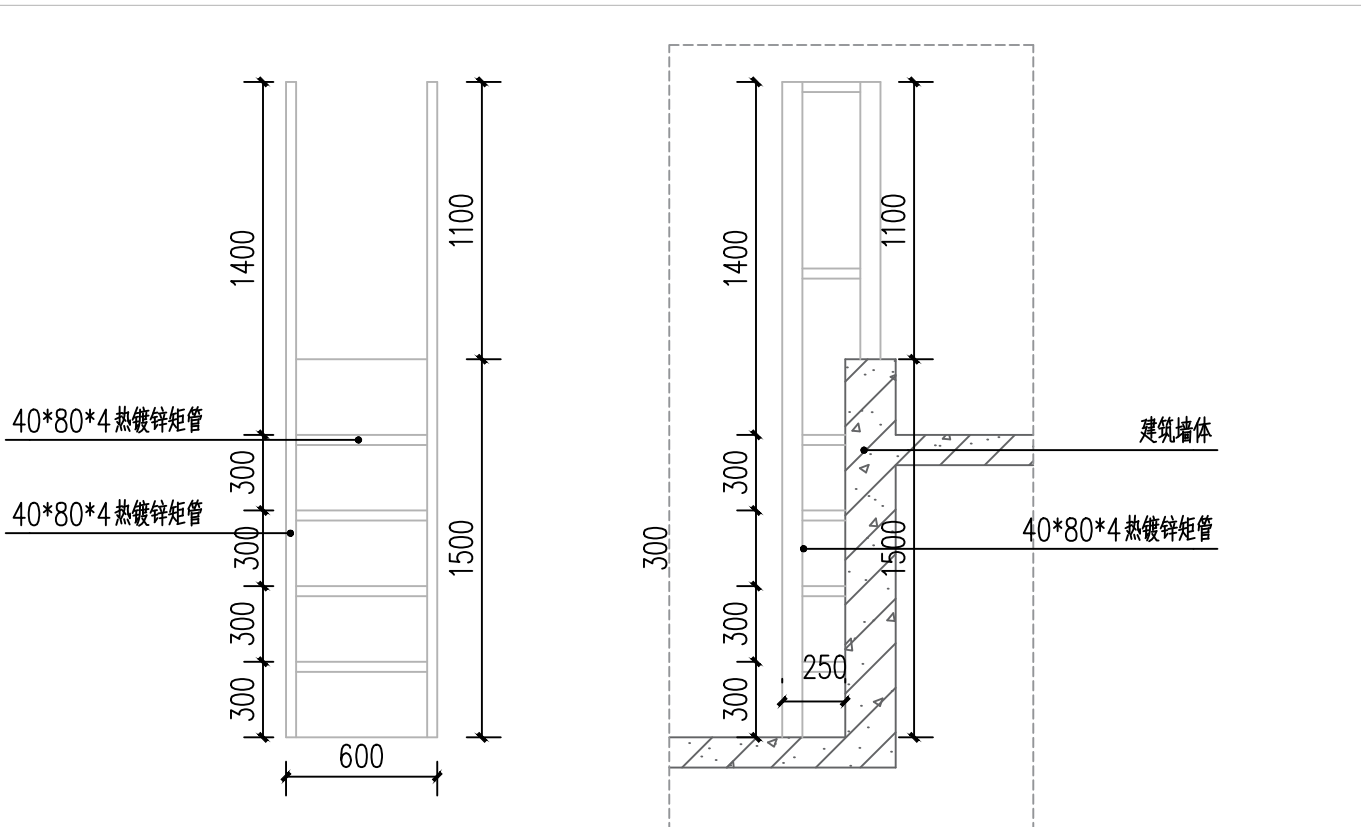
办公副楼2卫生间平面图 1:100



办公副楼1新做卫生间平面图（二层&三层平台） 1:100



办公副楼1新做卫生间地面铺装图（二层&三层平台） 1:100



屋面钢爬梯做法大样 1:25



ZXGC

中欣工程设计咨询（重庆）有限公司  
ZhongXin Engineering Design Consulting(Chongqing) Co., Ltd.

设计资质等级：工程设计 建筑行业乙级  
资质证书号：A350012440  
CERTIFICATE NUMBER: A350012440

附注  
DESCRIPTIONS

注册章  
REGISTERED STAMP

出图章  
CHARTED STAMP

建设单位  
CLIENT

铜梁华兴镇政府

工程名称  
PROJECT

华兴镇办公楼维修及排水管道改造项目

子项  
SUBITEM

图名  
TITLE

改造方案图1

项目负责人  
PROJECT INCHARGE

尹力

专业负责人  
CHIEF INCHARGE

尹力

审定  
AUTHORIZED BY

邓骏

审核  
APPROVED BY

尹力

校对  
CHECKED BY

刘生斌

设计  
DESIGNED BY

邓骏

制图  
DRAWN BY

邓骏

设计号  
JOB NO.

版次  
EDITION NO.

图别  
DRAWING KIND

装施  
SCALE

图号  
DRAWING NO.

日期  
DATE

2025. 03



ZXGC

中欣工程设计咨询（重庆）有限公司  
ZhongXin Engineering Design Consulting(Chongqing) Co., Ltd.

设计资质等级：工程设计 建筑行业乙级  
资质证书号：A350012440  
CERTIFICATE NUMBER: A350012440

附 注  
DESCRIPTIONS

注 册 章  
REGISTERED STAMP

出 图 章  
CHARTED STAMP

建设单位  
CLIENT

铜梁华兴镇政府

工程名称  
PROJECT

华兴镇办公楼维修及排水管道改造项目

子 项  
SUBITEM

图 名  
TITLE

改造方案图2

项目负责人  
PROJECT INCHARGE

尹力

尹力

专业负责人  
CHIEF INCHARGE

尹力

尹力

审 定  
AUTHORIZED BY

邓 骏

邓骏

审 核  
APPROVED BY

尹力

尹力

校 对  
CHECKED BY

刘生斌

刘生斌

设 计  
DESIGNED BY

邓 骏

邓骏

制 图  
DRAWN BY

邓 骏

邓骏

设计号  
JOB NO.

版 次  
EDITION NO.

图 别  
DRAWING KIND

装饰

比 例  
SCALE

1:100

图 号  
DRAWING NO.

ZS-02

日 期  
DATE

2025. 03

原位更换筒灯12盏（12~18W-白光-6000K）具体孔洞以现场实际为准

墙面新做E0级8mm厚碳晶板集成墙板选样（厂家深化）

原石膏板吊顶面层打磨处理后重新做白色无机涂料饰面H=3.1M

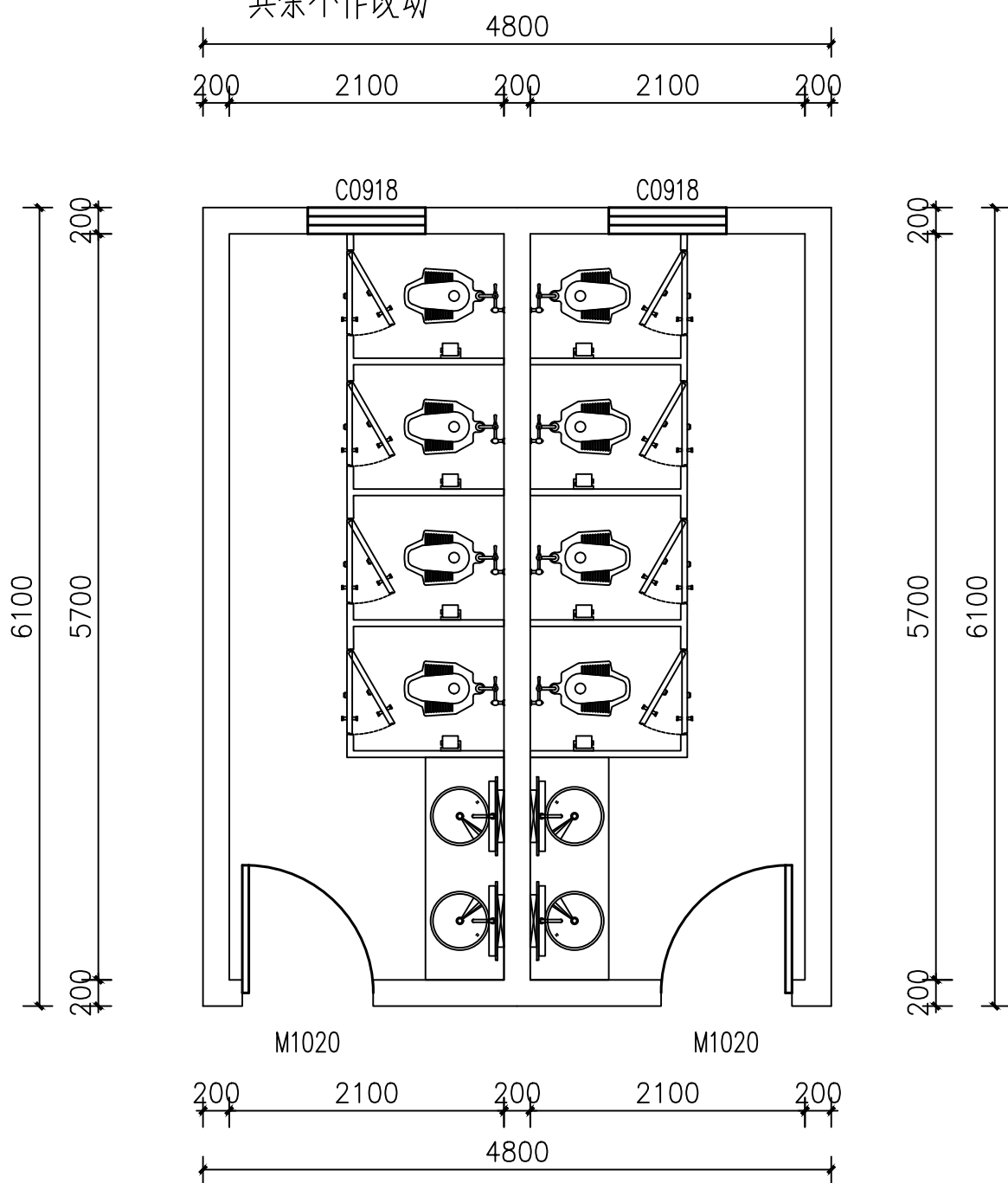
新购会议桌椅

新装空调2台

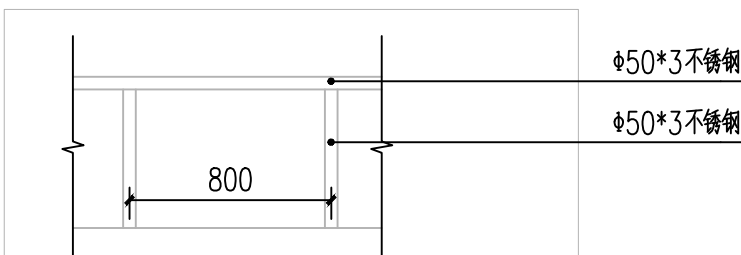
新装100英寸电视

一、二层原卫生间增加排风（原扣板吊顶H=2.67M）

其余不作改动

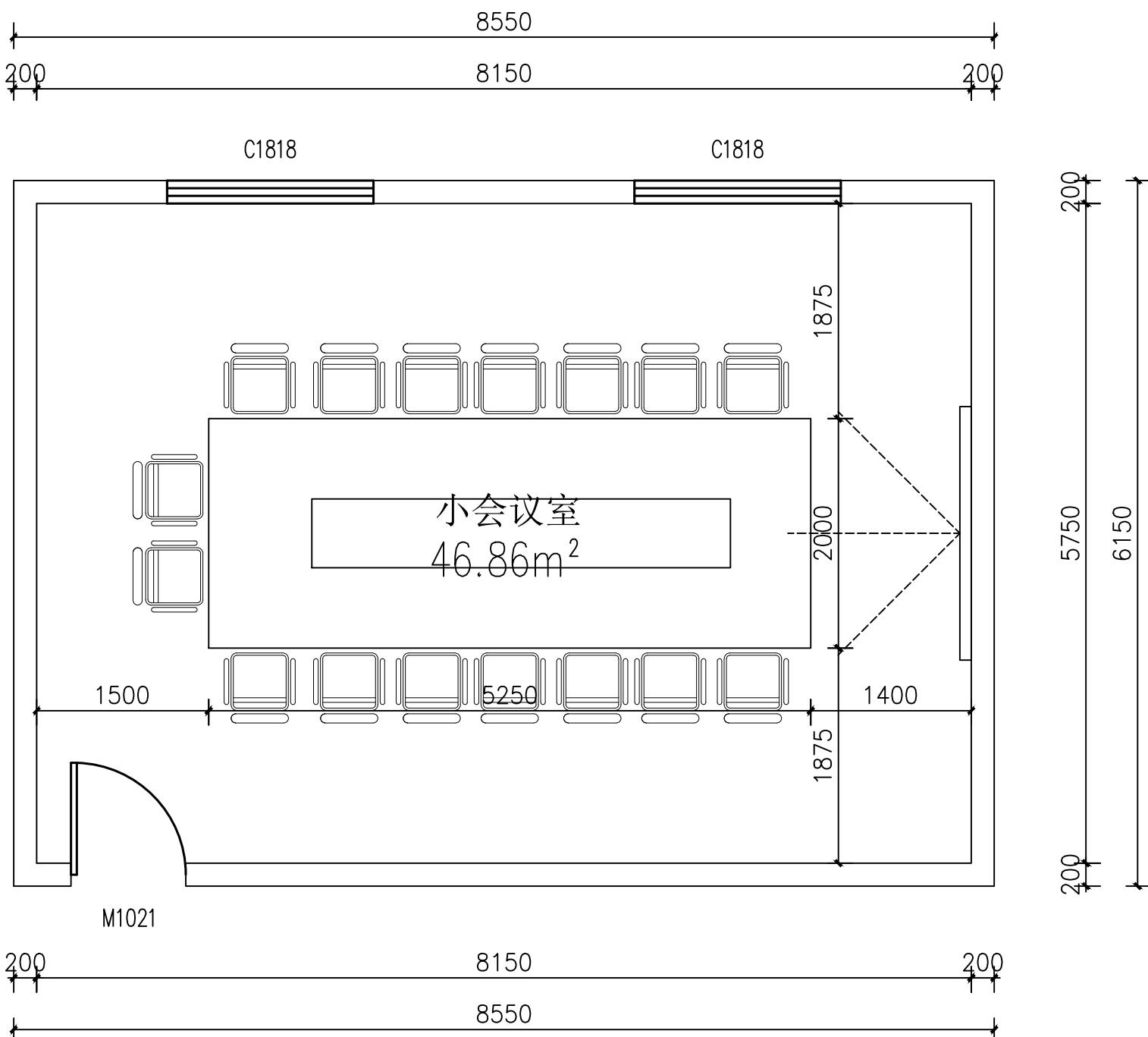


办公主楼卫生间平面图（一层&二层） 1:100



不锈钢安全扶手做法大样 1:25

原有钢爬梯增加不锈钢安全扶手4m长2根



小会议室平面图 1:100

原位更换筒灯12盏（12~18W-白光-6000K）具体孔洞以现场实际为准

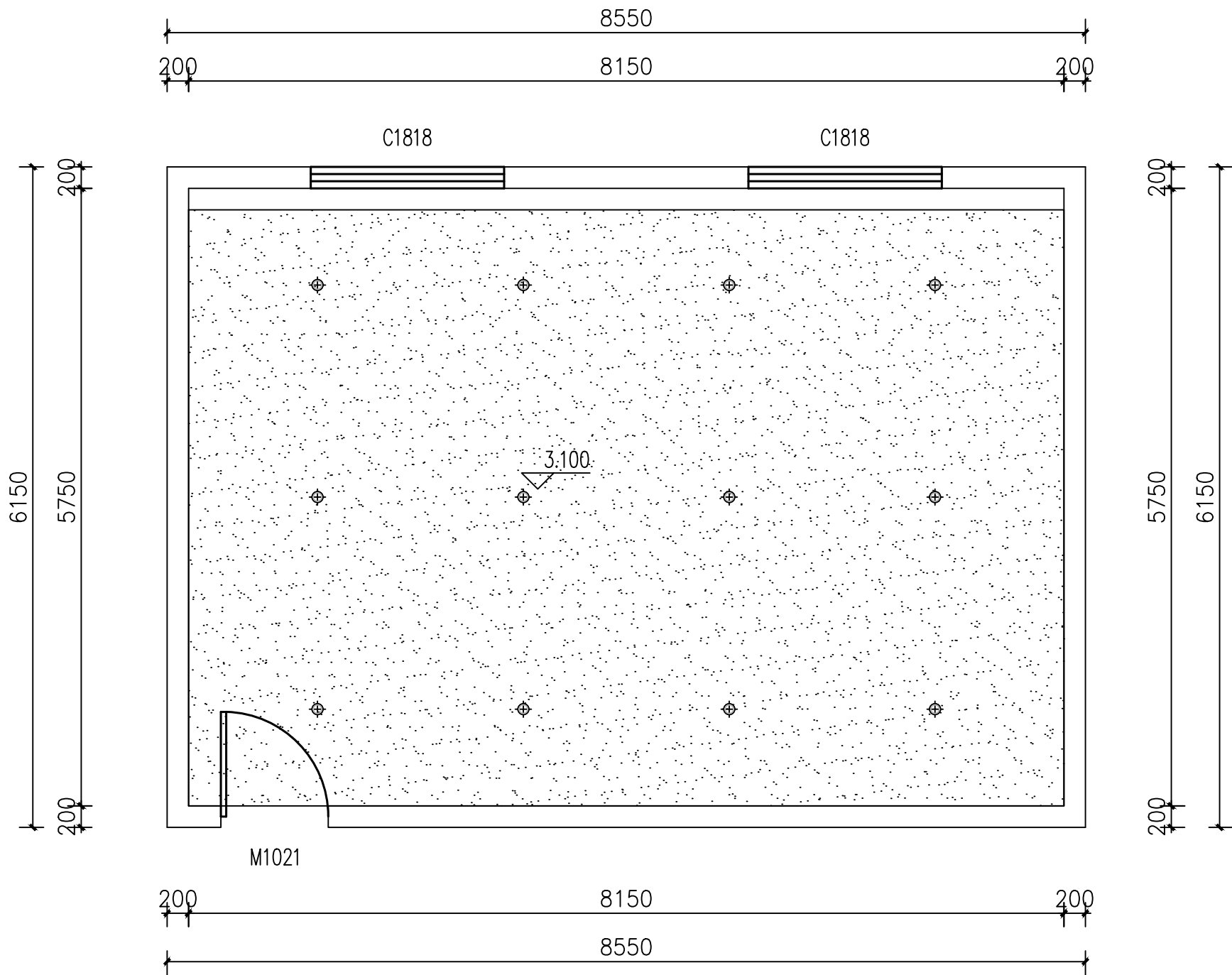
墙面新做E0级8mm厚碳晶板集成墙板选样（厂家深化）

原石膏板吊顶面层打磨处理后重新做白色无机涂料饰面H=3.1M

新购会议桌椅

新装空调2台

新装100英寸电视



小会议室天花布置图 1:100



ZXGC

中欣工程设计咨询（重庆）有限公司  
ZhongXin Engineering Design Consulting(Chongqing) Co., Ltd.

设计资质等级：工程设计 建筑行业乙级  
资质证书号：A350012440  
CERTIFICATE NUMBER: A350012440

附 注  
DESCRIPTIONS

注 册 章  
REGISTERED STAMP

出 图 章  
CHARTED STAMP

建设单位  
CLIENT

铜梁华兴镇政府

工程名称  
PROJECT

华兴镇办公楼维修及排水管道改造项目

子 项  
SUBITEM

图 名  
TITLE

改造方案图3

项目负责人  
PROJECT INCHARGE

尹力

尹力

专业负责人  
CHIEF INCHARGE

尹力

尹力

审 定  
AUTHORIZED BY

邓 骏

邓骏

审 核  
APPROVED BY

尹力

尹力

校 对  
CHECKED BY

刘生斌

刘生斌

设 计  
DESIGNED BY

邓 骏

邓骏

制 图  
DRAWN BY

邓 骏

邓骏

设 计 号  
JOB NO.

版 次  
EDITION NO.

图 别  
DRAWING KIND

装饰

比 例  
SCALE

1:100

图 号  
DRAWING NO.

ZS-03

日 期  
DATE

2025. 03