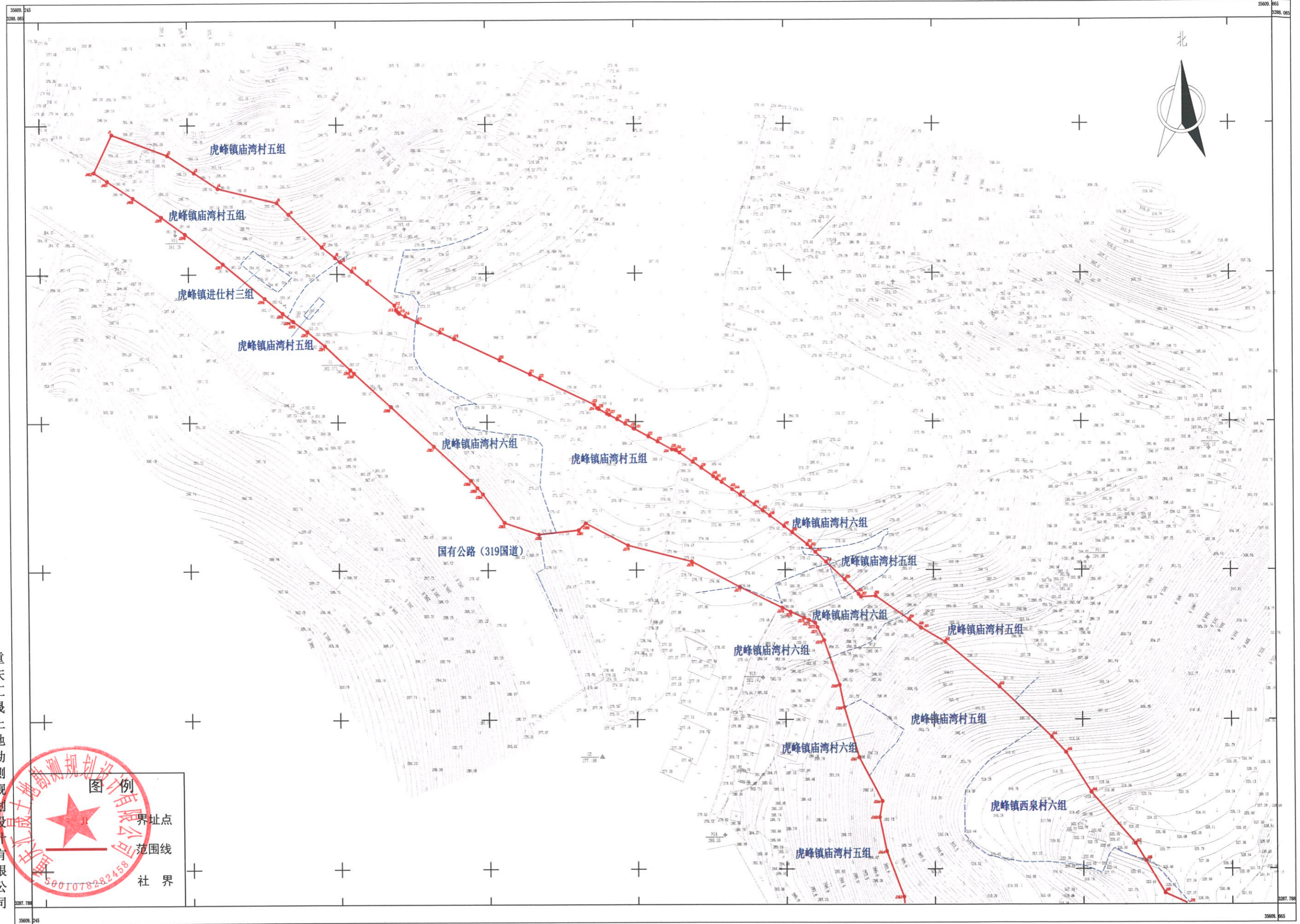


G319西泉至虎峰段改建工程用地项目勘测定界图（一）

3287.79-35609.25



重庆汇晟土地勘测规划设计有限公司



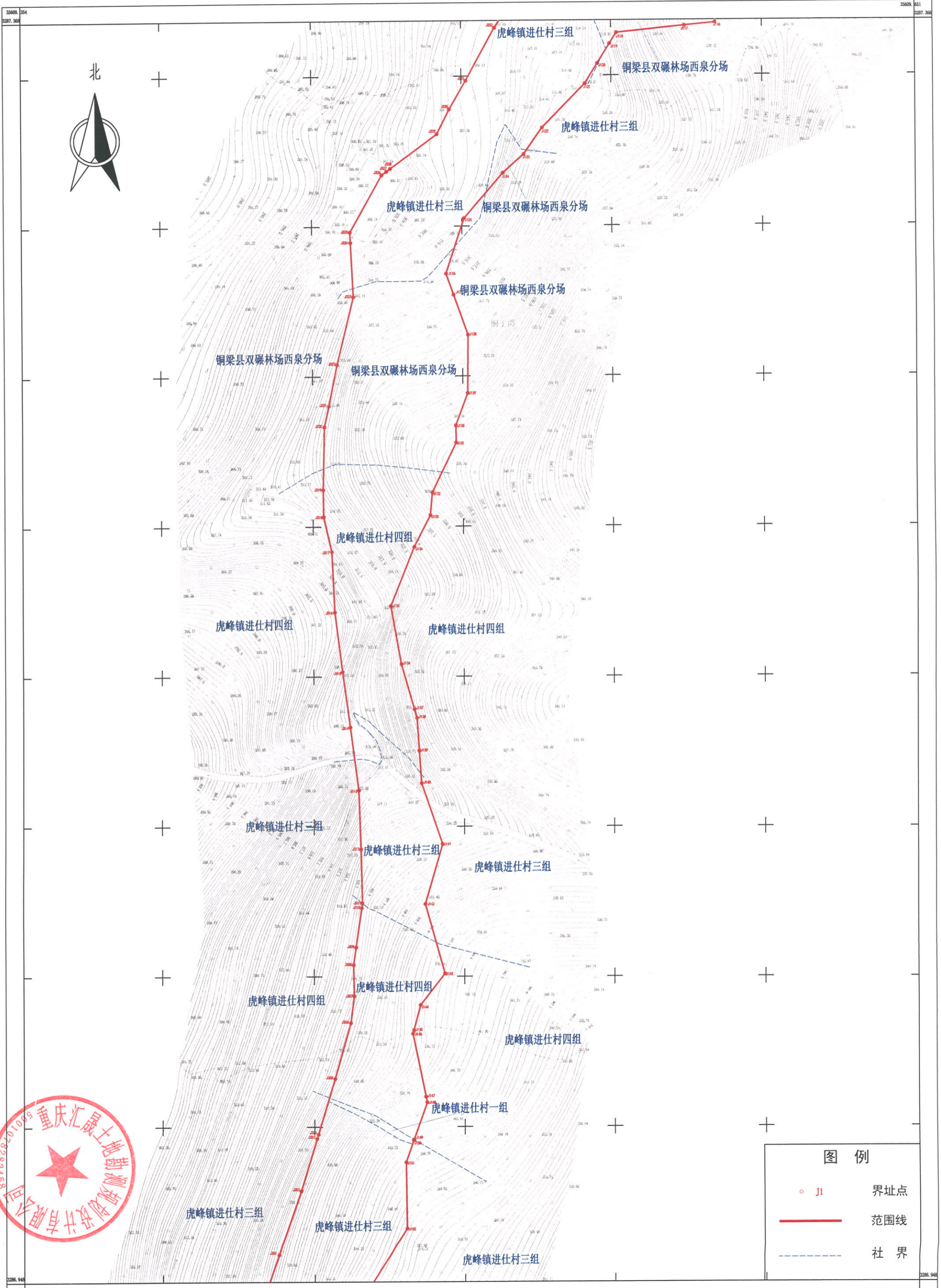
2023年10月数字化制图
2000国家大地坐标系
1985国家高程基准, 等高距为0.5米
2007年版图式

1:500

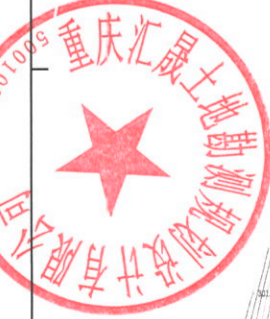
测量员: 许华昌
绘图员: 闫能为
检查员: 余耀秋

G319西泉至虎峰段改建工程用地项目勘测定界图（三）

3286.95-35609.35



重庆汇晟土地勘测规划设计有限公司



图例	
○ J1	界址点
—	范围线
- - -	社界

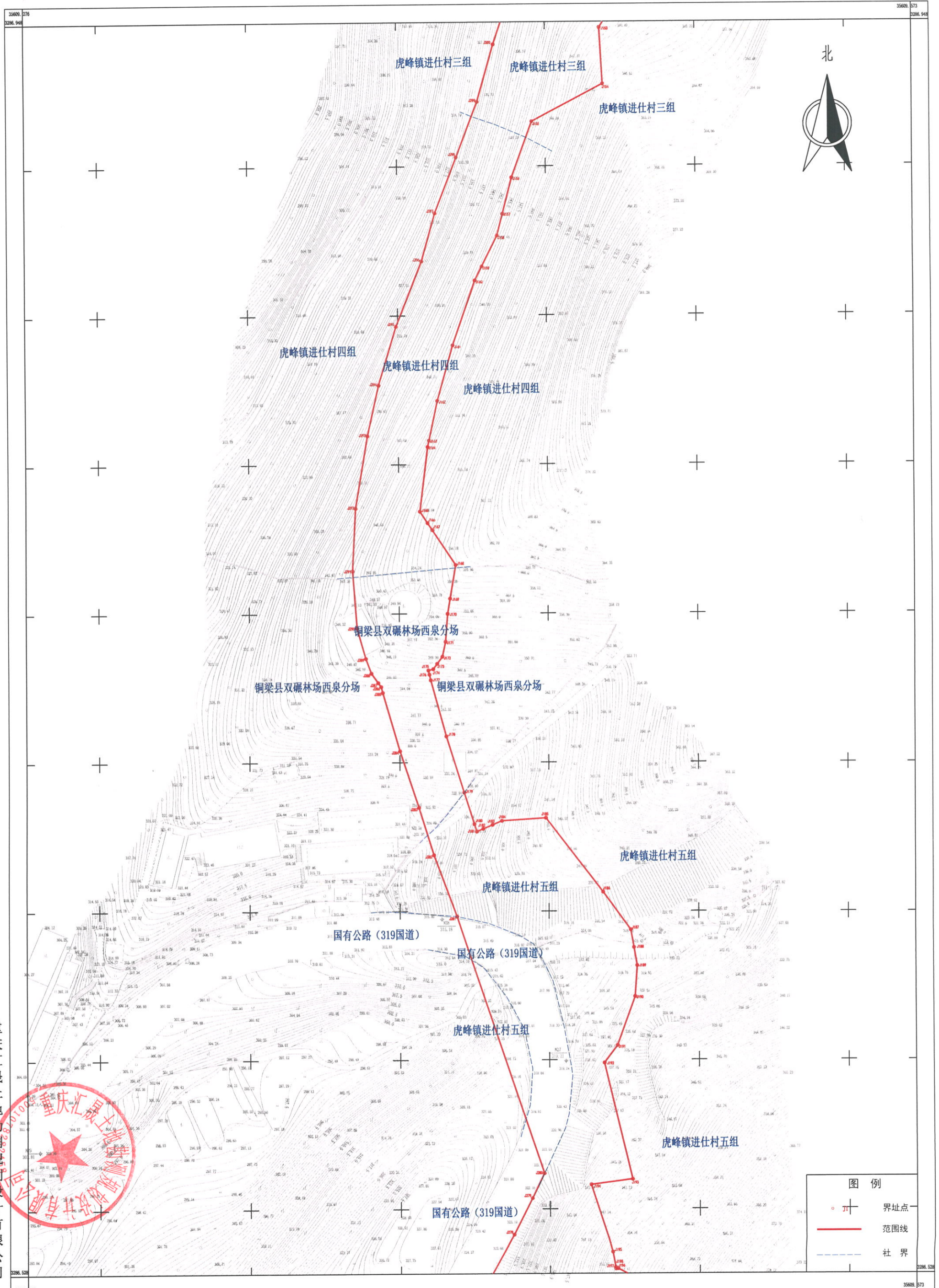
2023年10月数字化制图
2000国家大地坐标系
1985国家高程基准, 等高距为0.5米
2007年版图式

1:500

测量员: 许南昌
绘图员: 肖能
检查员: 余娅秋

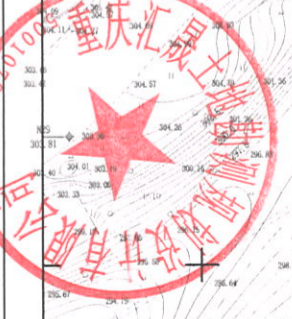
G319西泉至虎峰段改建工程用地项目勘测定界图（四）

3286.53-35609.28



图例	
○	界址点
—	范围线
- - -	社界

重庆汇晟土地勘测规划设计有限公司



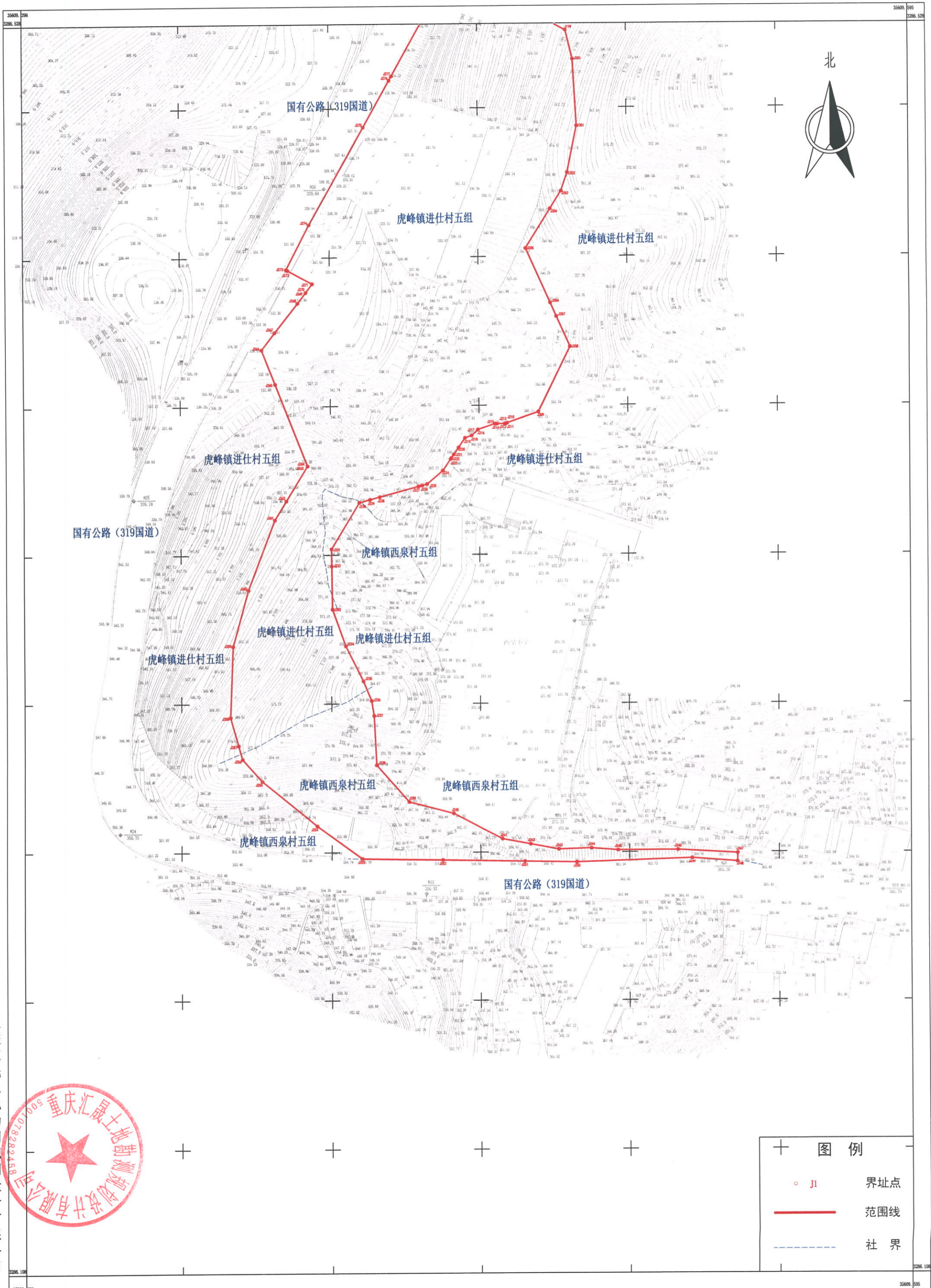
2023年10月数字化制图
2000国家大地坐标系
1985国家高程基准，等高距为0.5米。
2007年版图式

1:500

测量员：许华昌
绘图员：肖能为
检查员：余超秋

G319西泉至虎峰段改建工程用地项目勘测定界图（五）

3286.11-35609.30



+ 图例	
○ J1	界址点
—	范围线
- - -	社界

重庆汇晟土地勘测规划设计有限公司



2023年10月数字化制图
2000国家大地坐标系
1985国家高程基准, 等高距为0.5米
2007年版图式

1:500

测量员: 许华昌
绘图员: 肖能为
检查员: 余娅秋