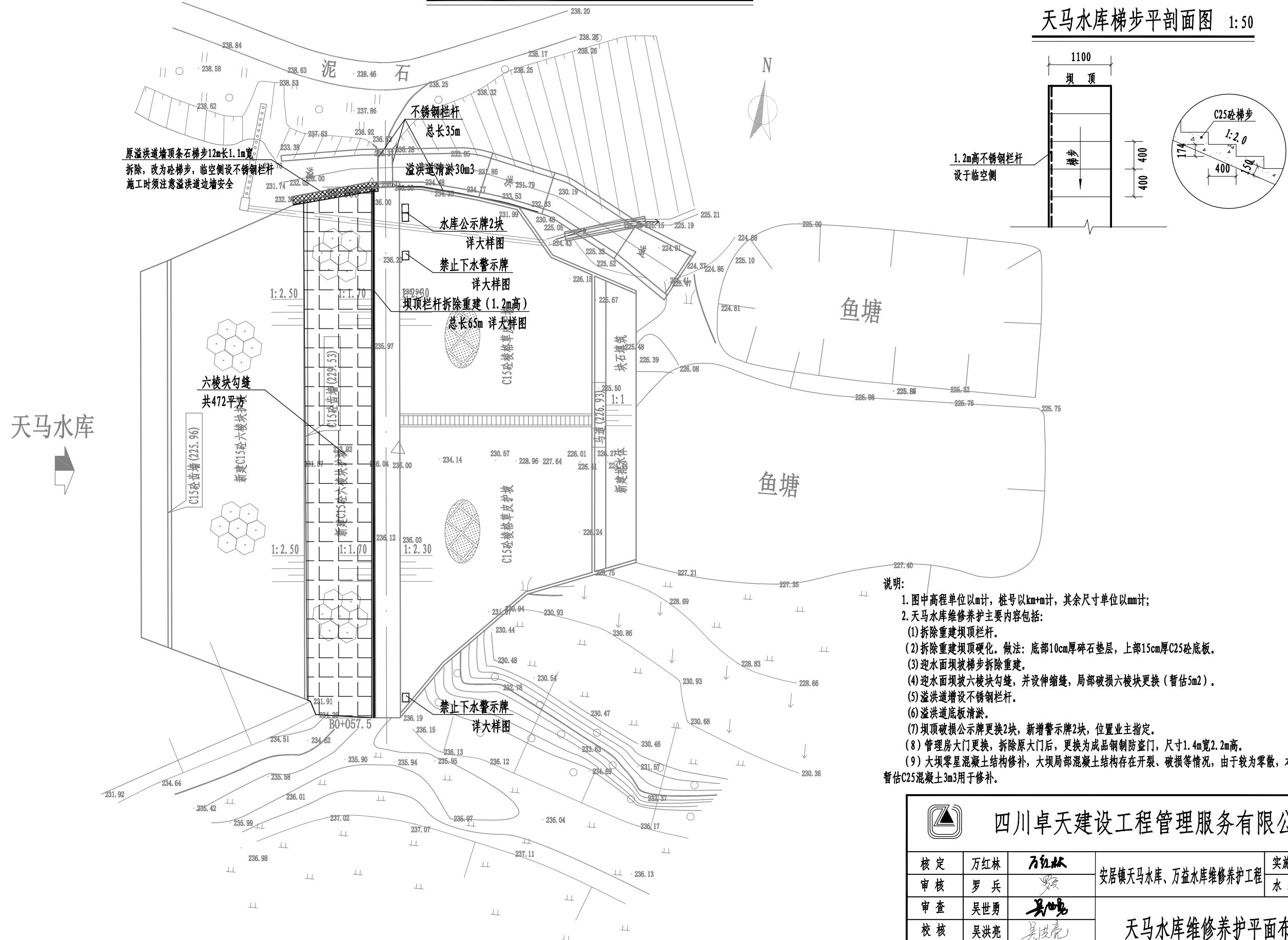


图纸目录				
序号	图 表 名 称	图号	页 数	幅面
1	天马水库维修养护平面布置图	AJSK2024-01	1	A3
2	天马水库坝顶栏杆图1/3	AJSK2024-02	1	A3
3	天马水库坝顶栏杆图2/3	AJSK2024-03	1	A3
4	天马水库坝顶栏杆图3/3	AJSK2024-04	1	A3
5	万益水库维修养护平面布置图	AJSK2024-05	1	A3
6	万益水库大坝局部塌陷处理断面图	AJSK2024-06	1	A3
7	万益水库管理房维修做法图	AJSK2024-07	1	A3
8	万益水库波形栏杆大样图1/2	AJSK2024-08	1	A3
9	万益水库波形栏杆大样图2/2	AJSK2024-09	1	A3
10	水库坝坡六棱块勾缝大样图	AJSK2024-10	1	A3
11	不锈钢栏杆制作图	AJSK2024-11	1	A3
12	水库公示牌制作图	AJSK2024-12	1	A3
13	水库警示牌制作图	AJSK2024-13	1	A3

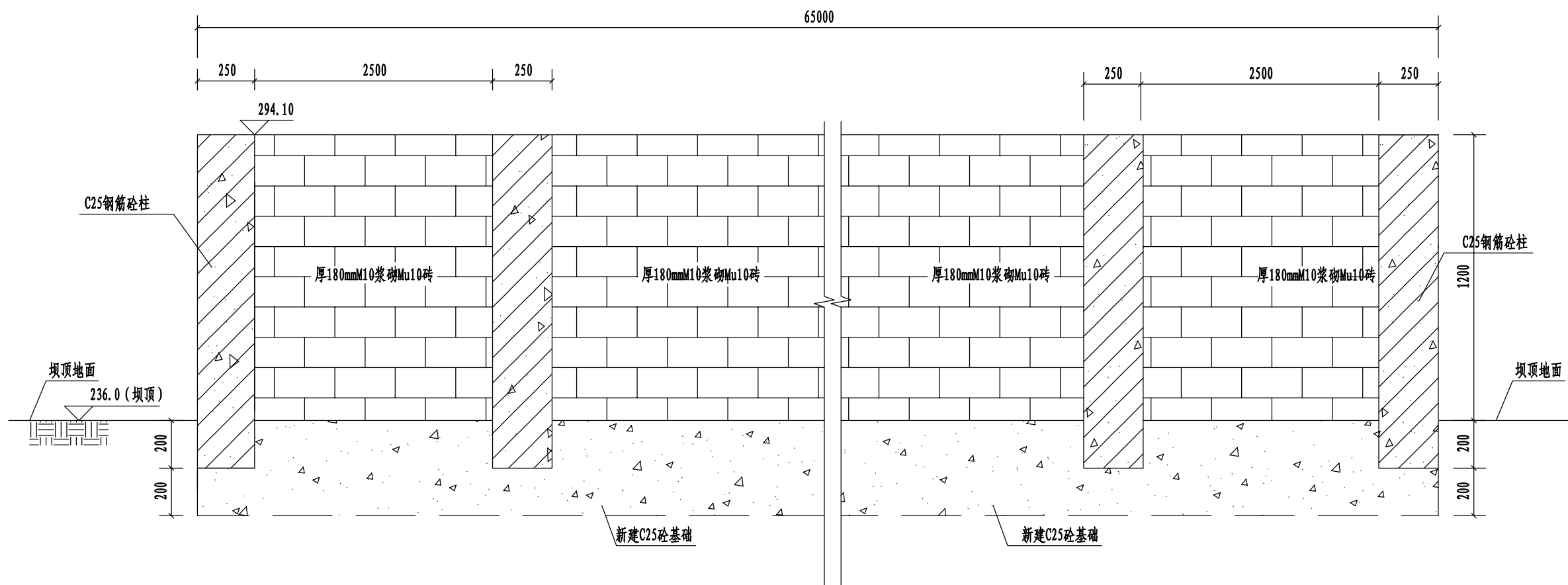
<div><div></div><div>四川卓天建设工程管理服务有限公司</div></div>						
核 定	万红林	万红林	安居镇天马水库、万益水库维修养护工程		实施方案	阶段
审 核	罗 兵	罗 兵			水 工	部 分
审 查	吴世勇	吴世勇			图纸目录	
校 核	吴洪亮	吴洪亮				
设 计	张 彤	张 彤				
发证单位	四川省住房和城乡建设厅		比 例	见 图	日 期	2024. 03
设计证号	A251027747		图 号	AJSK2024-00		

天马水库梯步平剖面图 1:50



		四川卓天建设工程管理服务有限公司				
核定	万红林	万红林	安居镇天马水库、万益水库维修养护工程		实施方案	阶段
审核	罗兵	罗兵			水工	部分
审查	吴世勇	吴世勇			天马水库维修养护平面布置图	
校核	吴洪亮	吴洪亮				
设计	张彤	张彤				
发证单位	四川省住房和城乡建设厅		比例	见图	日期	2024.03
设计证号	A251027747		图号	AJSK2024-01		

坝顶栏杆纵剖面图 1:20



说明:

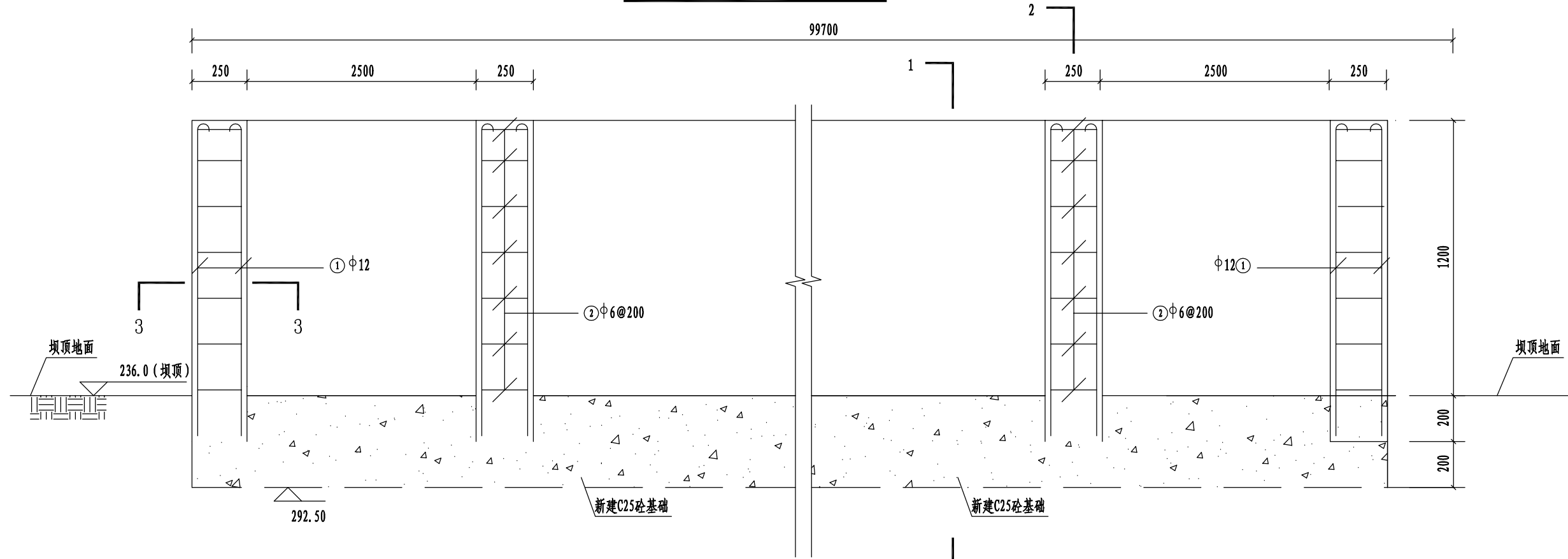
- 图中高程以m计, 桩号以km+m计, 其余尺寸均以mm计;
- 坝顶栏杆钢筋砼柱的钢筋在浇筑前, 先预埋入C25砼基础内, 再进行浇筑, 钢筋砼柱对应基础每10m分缝。



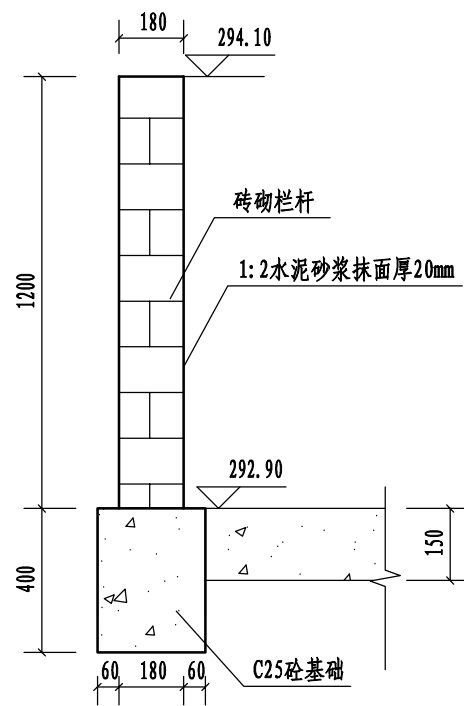
四川卓天建设工程管理服务有限公司

核定	万红林	万红林	安居镇天马水库、万益水库维修养护工程		实施方案	阶段
审核	罗兵	罗兵			水工	部分
审查	吴世勇	吴世勇	天马水库坝顶栏杆图1/3			
校核	吴洪亮	吴洪亮				
设计	张彤	张彤				
发证单位	四川省住房和城乡建设厅		比例	见图	日期	2024.03
设计证号	A251027747		图号	AJSK2024-02		

坝顶栏杆纵剖面配筋图 1:20



1-1剖面图 1:20



说明:

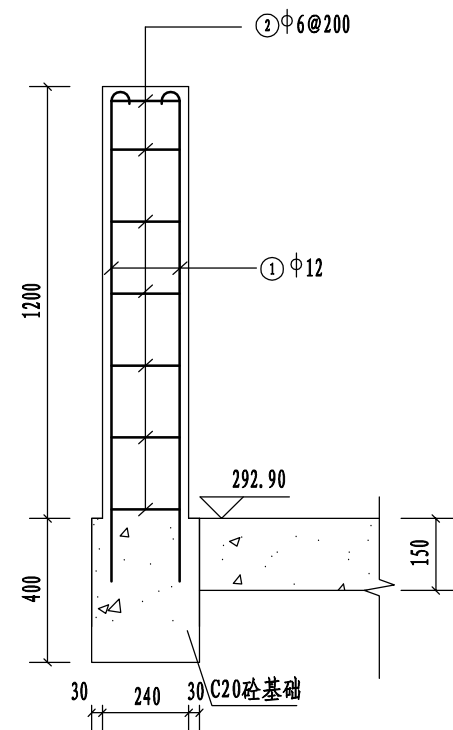
- 图中高程以m计, 桩号以km+m计, 其余尺寸均以mm计;
- 钢筋保护层为25mm, 柱之间净间距为2.5m, ①钢筋深入砼基础250mm。



四川卓天建设工程管理服务有限公司

核定	万红林	万红林	安居镇天马水库、万益水库维修养护工程		实施方案	阶段
审核	罗兵	罗兵			水工	部分
审查	吴世勇	吴世勇	天马水库坝顶栏杆图2/3			
校核	吴洪亮	吴洪亮				
设计	张彤	张彤				
发证单位	四川省住房和城乡建设厅		比例	见图	日期	2024.03
设计证号	A251027747		图号	AJSK2024-03		

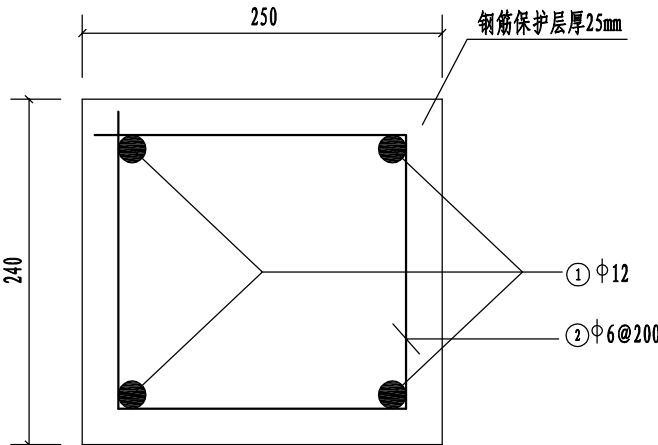
2-2剖面图 1:20



单根柱子配筋表

编号	型式 (mm)	规格 (mm)	单根长 (mm)	根数	总长 (m)	单重 (kg/m)	总重 (kg)
①	250 1425	Φ12	1675	4	6.70	0.888	5.95
②	37.5 200 190	Φ6	855	7	5.99	0.222	1.33
共计 (含5%损耗)							7.64

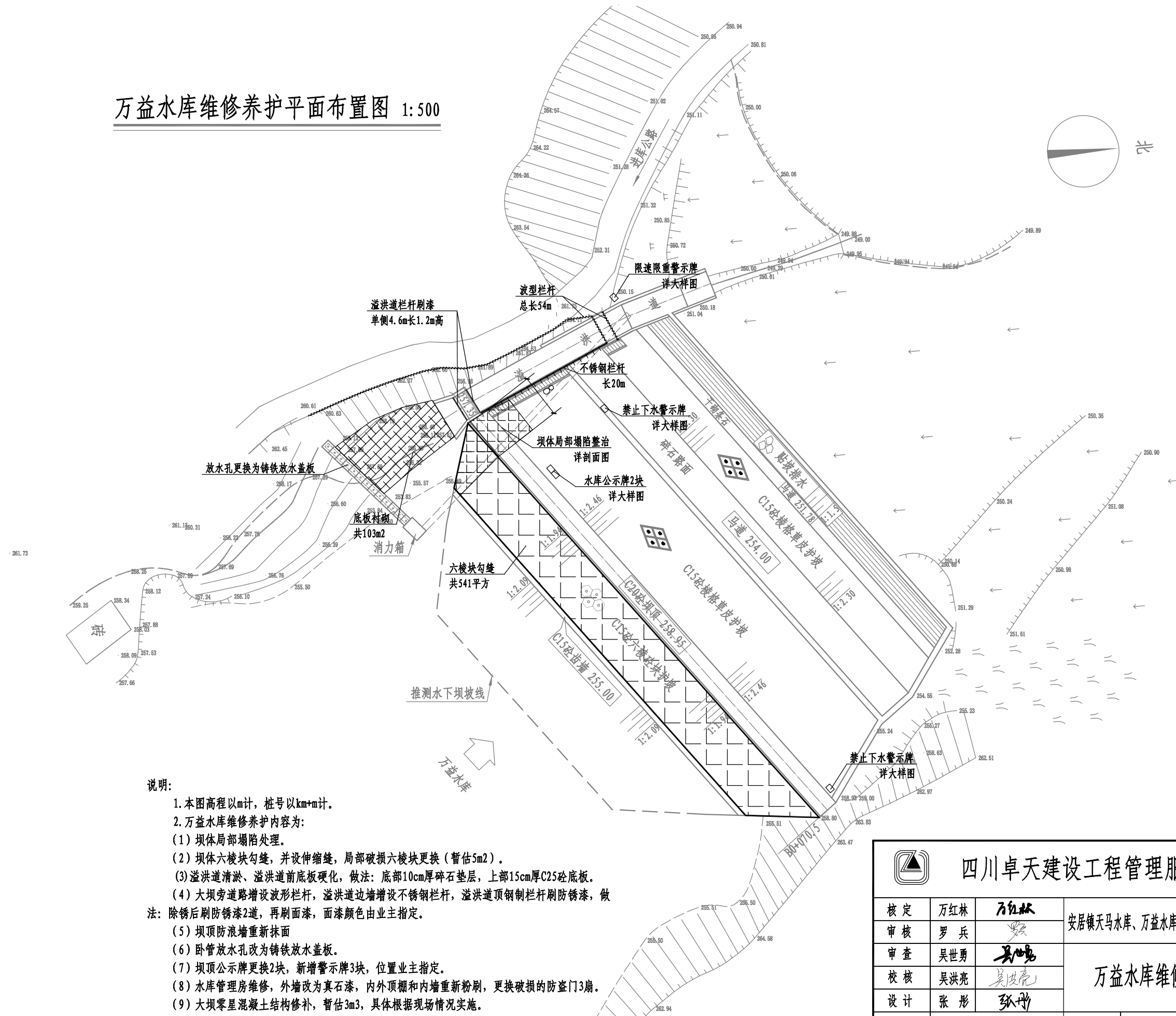
3-3剖面图 1:5



说明:  
1、图中高程以m计, 桩号以km+m计, 其余尺寸均以mm计;  
2、钢筋保护层为25mm, 柱之间净间距为2.5m, ①钢筋深入砼基础250mm.

<div>四川卓天建设工程管理服务有限公司</div>						
核定	万红林	万红林	安居镇天马水库、万益水库维修养护工程		实施方案	阶段
审核	罗兵	罗兵			水工	部分
审查	吴世勇	吴世勇	天马水库坝顶栏杆图3/3			
校核	吴洪亮	吴洪亮				
设计	张彤	张彤				
发证单位	四川省住房和城乡建设厅		比例	见图	日期	2024.03
设计证号	A251027747		图号	AJSK2024-04		

万益水库维修养护平面布置图 1:500



说明:

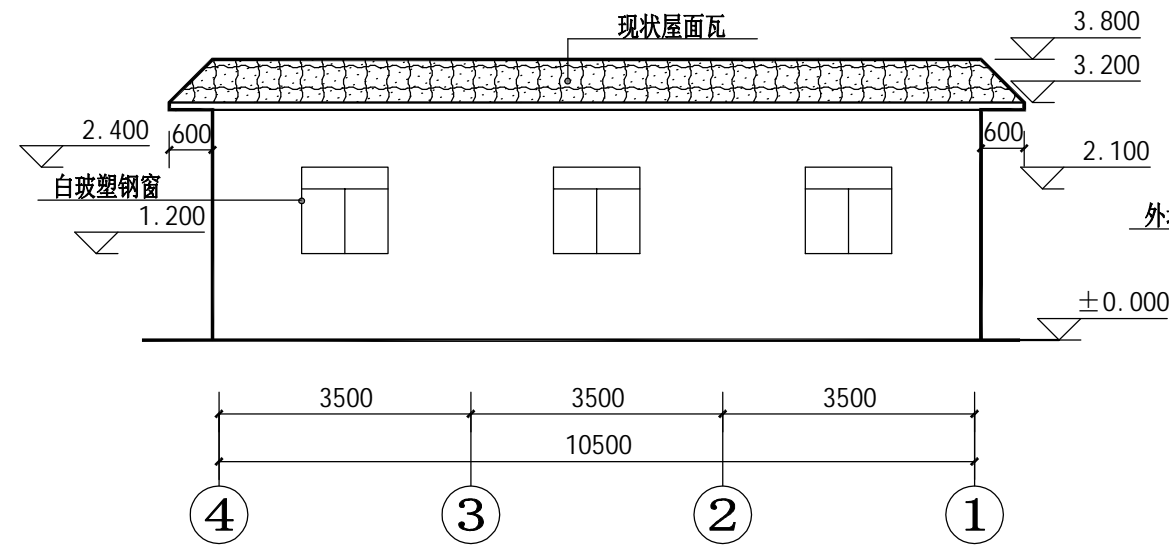
1. 本图高程以m计, 桩号以km+m计。
2. 万益水库维修养护内容为:
  - (1) 坝体局部坍塌处理。
  - (2) 坝体六棱块勾缝, 并设伸缩缝, 局部破损六棱块更换 (暂估5m<sup>2</sup>)。
  - (3) 溢洪道清淤、溢洪道前底板硬化, 做法: 底部10cm厚碎石垫层, 上部15cm厚C25砼底板。
  - (4) 大坝旁道路增设波形栏杆, 溢洪道边墙增设不锈钢栏杆, 溢洪道顶钢制栏杆刷防锈漆, 做法: 除锈后刷防锈漆2道, 再刷面漆, 面漆颜色由业主指定。
  - (5) 坝顶防浪墙重新抹面
  - (6) 卧管放水孔改为铸铁放水盖板。
  - (7) 坝顶公示牌更换2块, 新增警示牌3块, 位置业主指定。
  - (8) 水库管理房维修, 外墙改为真石漆, 内外顶棚和内墙重新粉刷, 更换破损的防盗门3扇。
  - (9) 大坝零星混凝土结构修补, 暂估3m<sup>3</sup>, 具体根据现场情况实施。



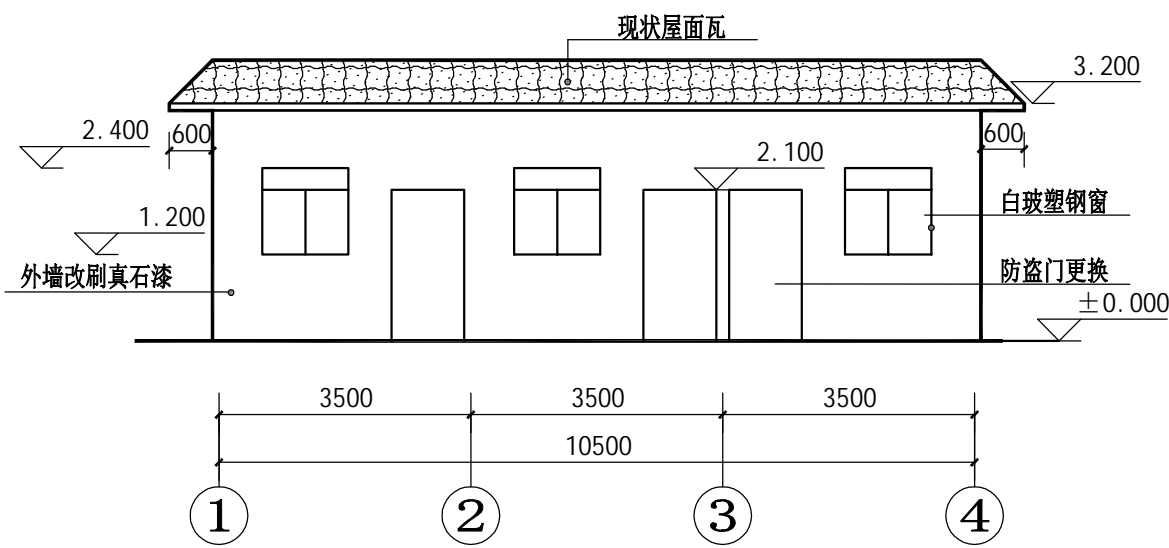
四川卓天建设工程管理服务有限公司

核定	万红林	万红林	安居镇天马水库、万益水库维修养护工程	实施方案	阶段
审核	罗兵	罗兵		水工	部分
审查	吴世勇	吴世勇	万益水库维修养护平面布置图		
校核	吴洪亮	吴洪亮			
设计	张彤	张彤			
发证单位	四川省住房和城乡建设厅	比例	见图	日期	2024.03
设计证号	A251027747	图号	AJSK2024-05		

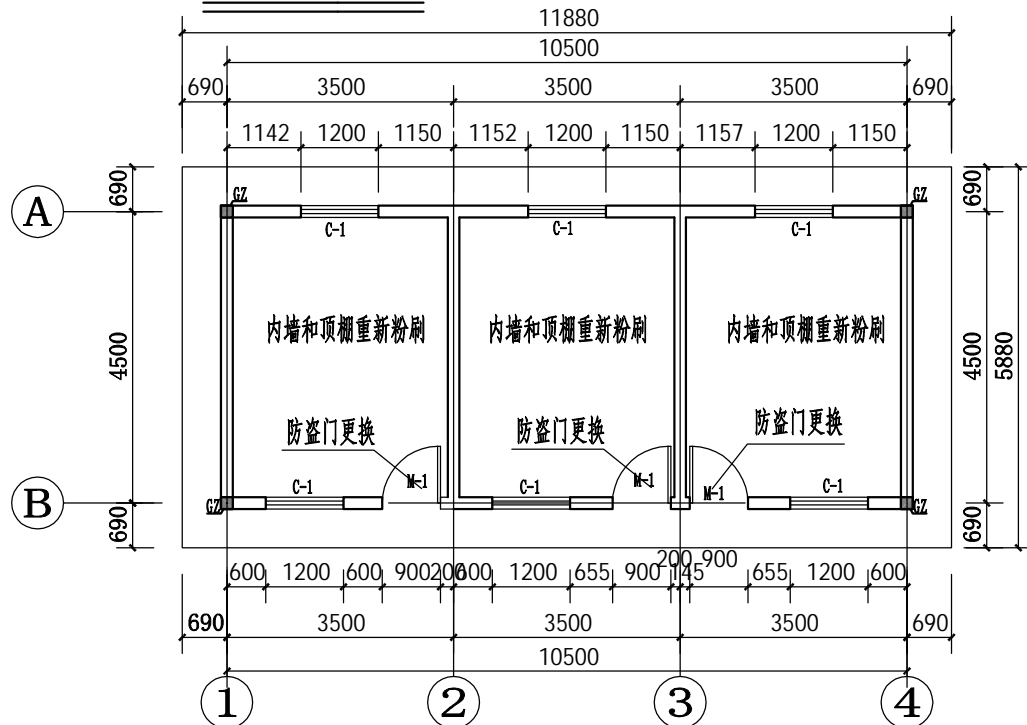




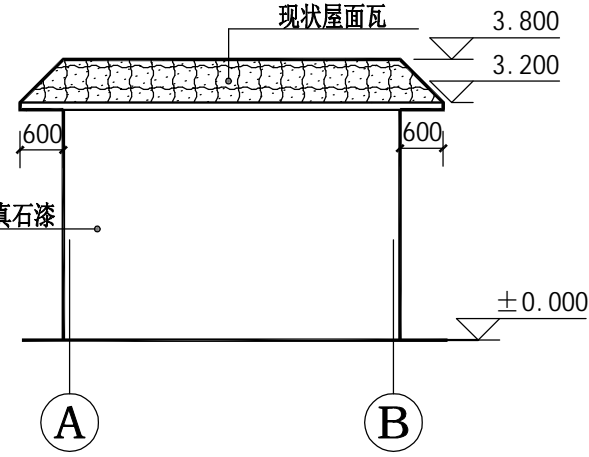
背立面图 (1: 100)



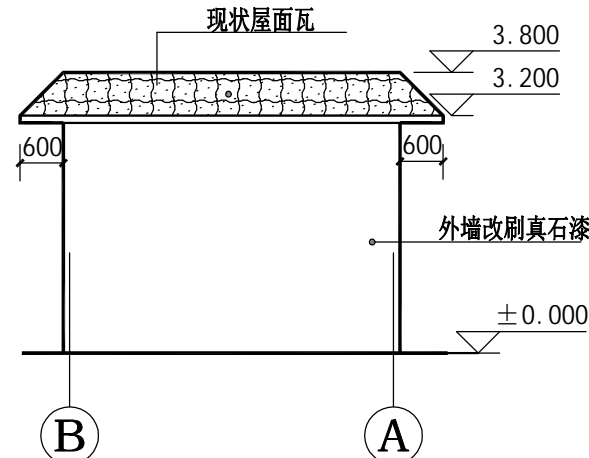
正立面图 (1: 100)



一层平面图 (1: 100)



①至②轴线立面图 (1: 100)



③至④轴线立面图 (1: 100)

说明:  
1、图中高程以m计, 尺寸以mm计。  
2、万益水库管理房维修包括:  
①外墙瓷砖拆除, 改为真石漆。  
②3扇大门更换为成品钢制防盗门。  
③室内外顶棚和内墙重新粉刷。

门窗表

类别	设计编号	洞口尺寸		数量
		宽	高	
门	M-1	900	2100	3
窗	C-1	1200	1200	6

做法:

一、外墙粉刷

- 1、原瓷砖拆除
- 2、基层墙体清理找补, 10mm 1:3水泥砂浆 (5%防水剂)
- 3、2厚柔性耐水腻子
- 4、2厚涂刷封闭底漆
- 5、2厚光面天然真石漆
- 6、2厚罩光清漆

二、内墙粉刷:

- 1、基层墙体原粉刷层铲除、清理找补
- 2、20mm厚1:3水泥砂浆, 分两次成活
- 3、分遍满刮腻子3mm, 找平, 磨光
- 4、喷 (刷) 白色涂料 (一底两面)

三、顶棚粉刷

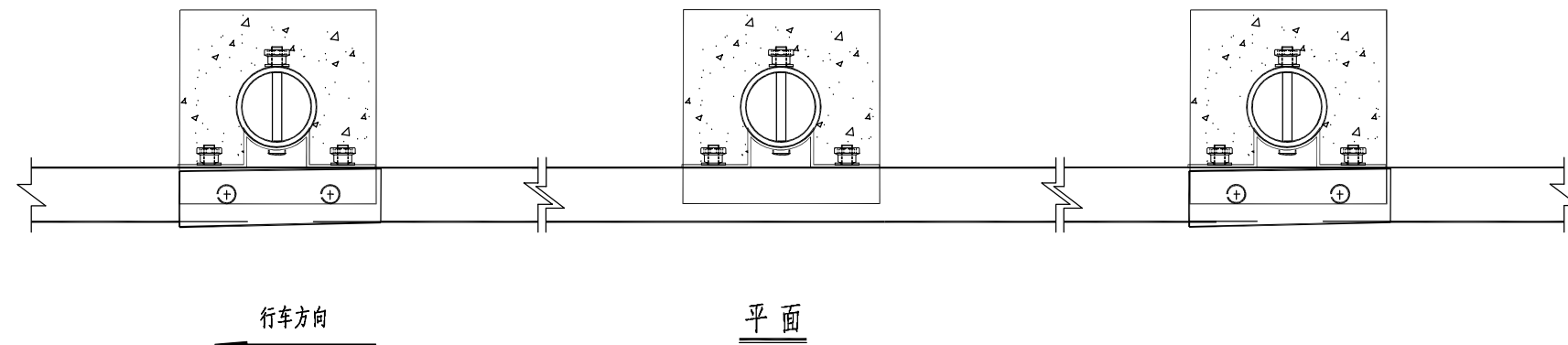
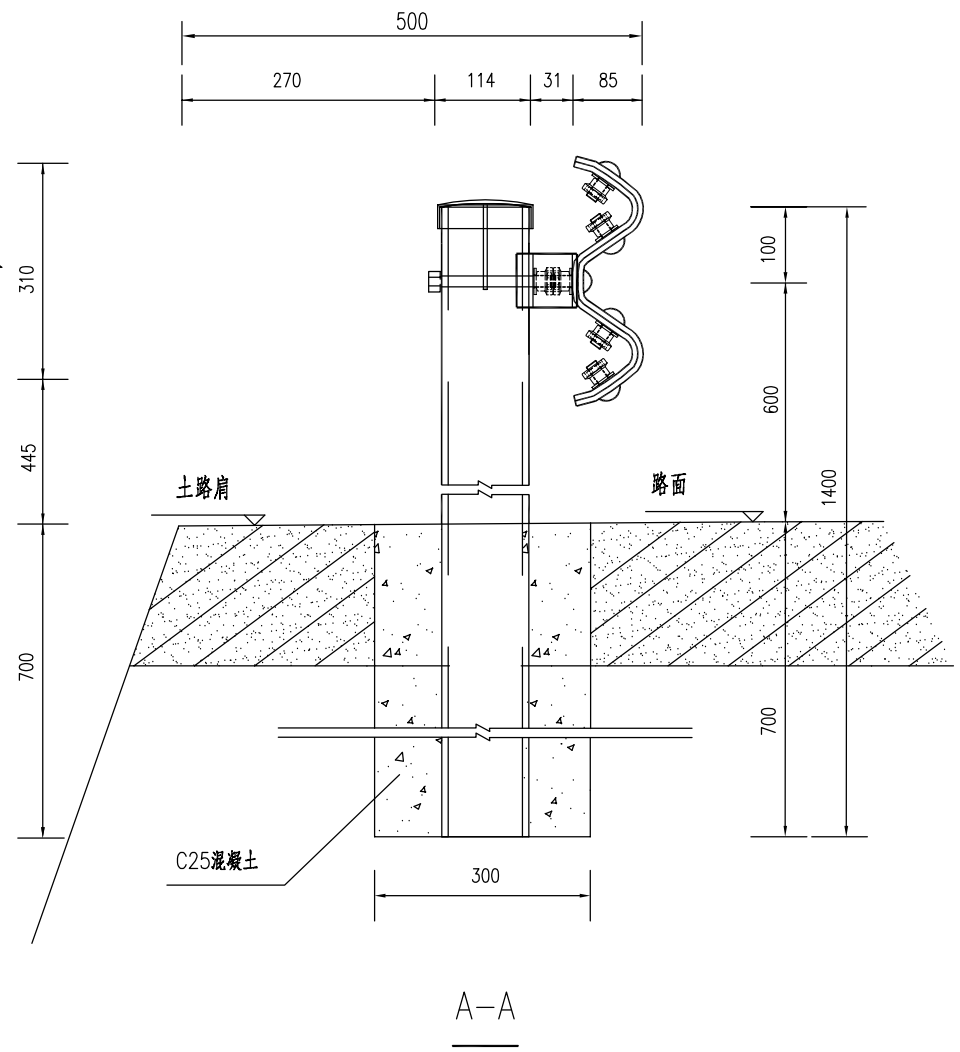
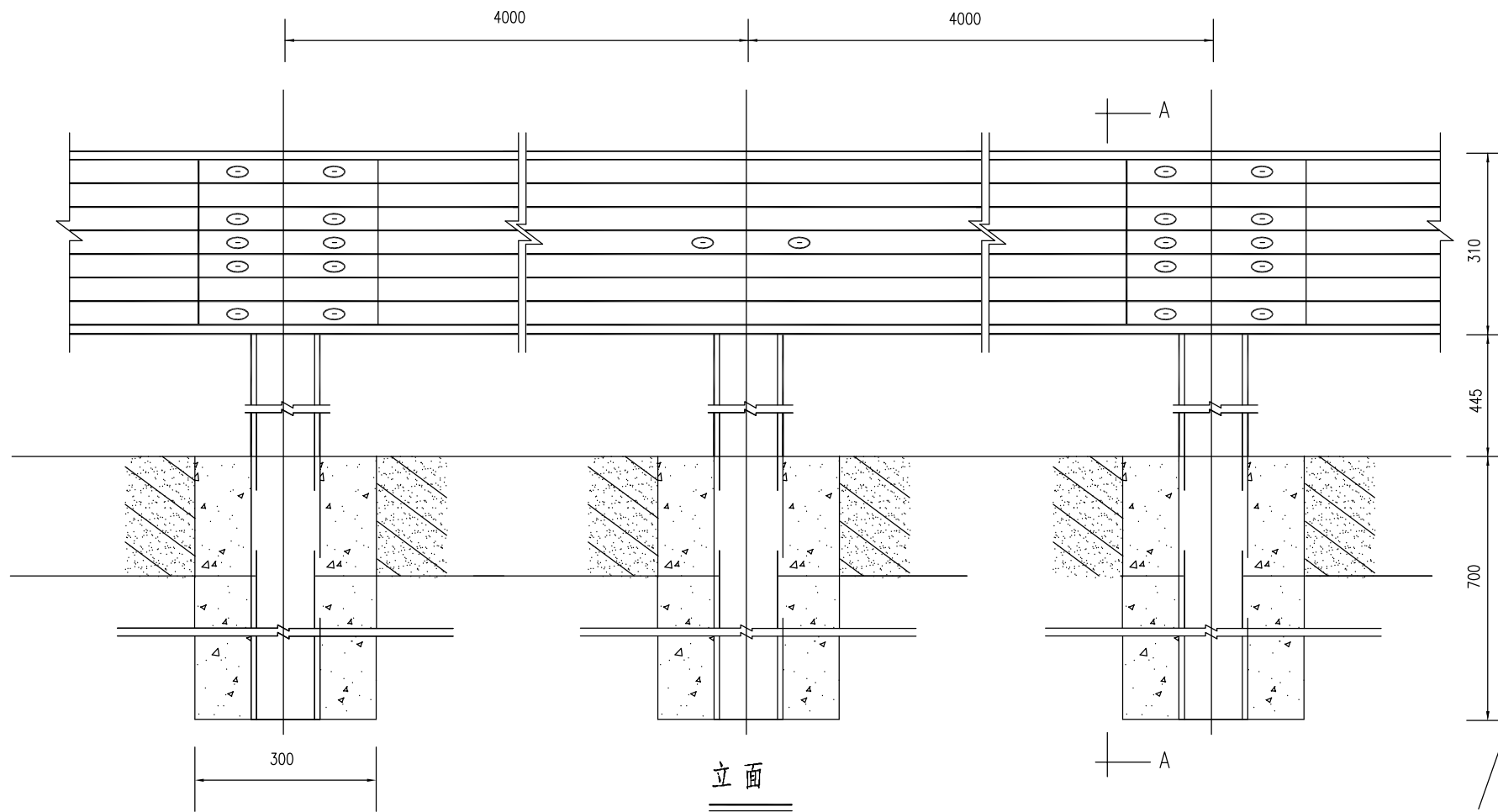
- 1、顶层原基层铲除、清理找补
- 2、刷水泥浆一道 (加建筑胶适量)
- 3、5厚1:3水泥砂浆打底扫毛+3厚1:2.5水泥找平
- 4、喷 (刷) 白色涂料 (一底两面)



四川卓天建设工程管理服务有限公司

核定	万红林	万红林	安居镇天马水库、万益水库维修养护工程				实施方案	阶段
审核	罗兵	罗兵	万益水库管理房维修做法图				水工	部分
审查	吴世勇	吴世勇						
校核	吴洪亮	吴洪亮						
设计	张彤	张彤						
发证单位	四川省住房和城乡建设厅		比例	见图	日期	2024.03		
设计证号	A251027747		图号	AJSK2024-07				





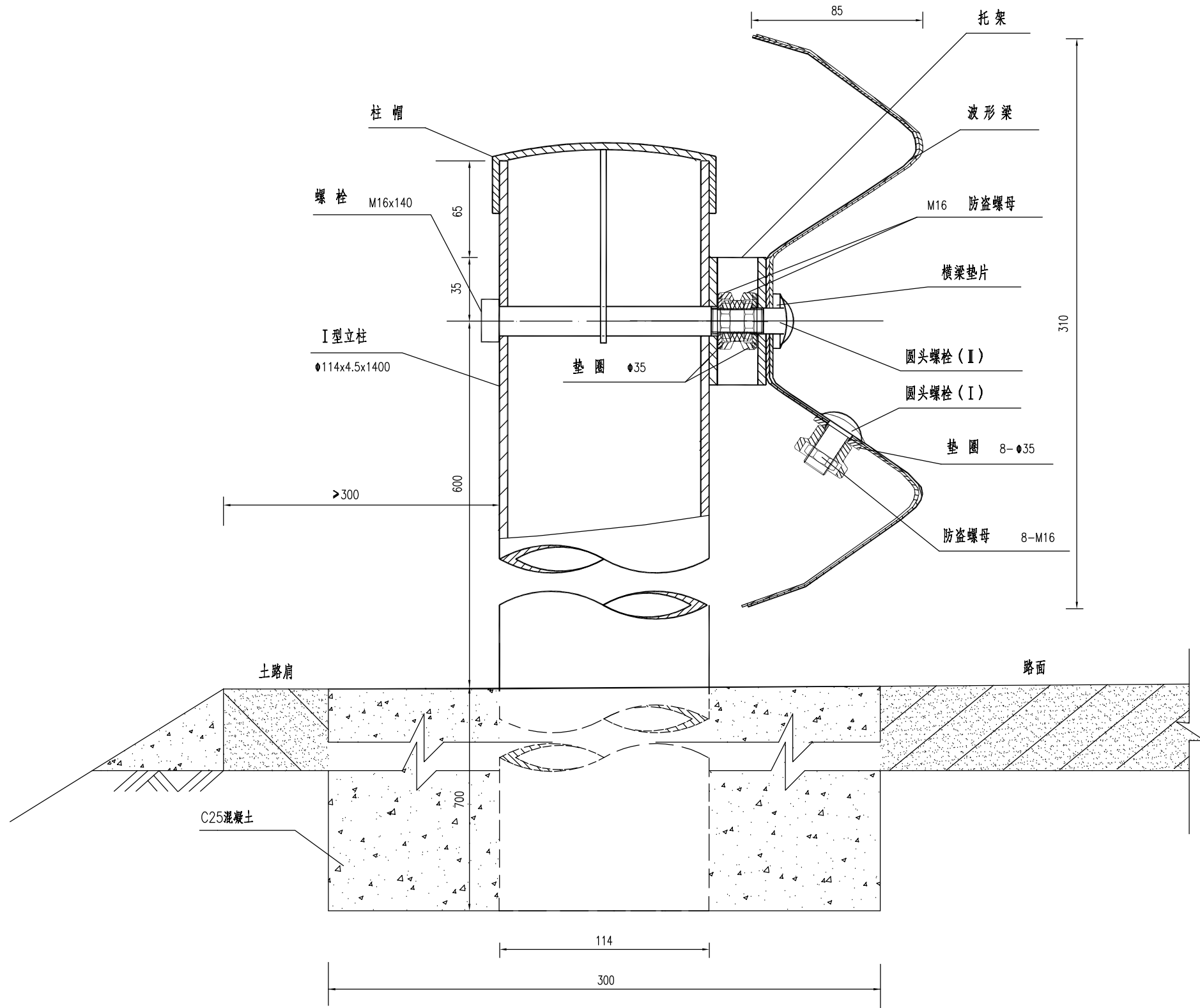
说明:

1、本图尺寸以mm为单位, 比例为1:10。



四川卓天建设工程管理服务有限公司

核定	万红林	万红林	安居镇天马水库、万益水库维修养护工程		实施方案	阶段
审核	罗兵	罗兵			水工	部分
审查	吴世勇	吴世勇	万益水库波形栏杆大样图1/2			
校核	吴洪亮	吴洪亮				
设计	张彤	张彤				
发证单位	四川省住房和城乡建设厅		比例	见图	日期	2024.03
设计证号	A251027747		图号	AJSK2024-08		



说明:

- 1、本图尺寸均以mm计,比例为1:2.5。
- 2、本图按照交通部 JTG D81-2006《公路交通安全设施设计规范》执行。
- 3、本图采用人工挖坑或机械钻孔、现浇C25混凝土预埋的方法施工。  
代号为Gr-B-4C1、Gr-B-2C1。
- 4、本图适用于混凝土路肩和石方路肩路段。

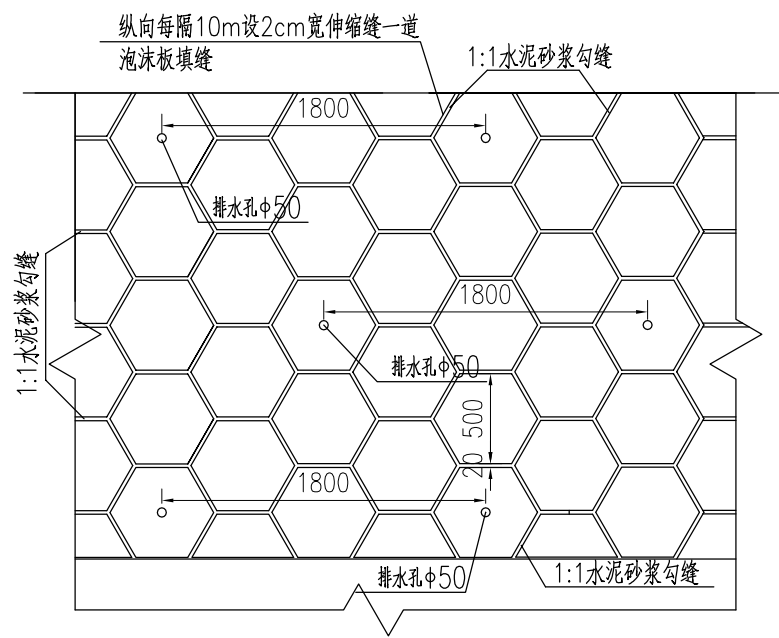
路侧波形护栏一般构造图



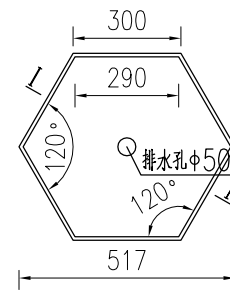
四川卓天建设工程管理服务有限公司

核定	万红林	万红林	安居镇天马水库、万益水库维修养护工程		实施方案	阶段
审核	罗兵	罗兵			水工	部分
审查	吴世勇	吴世勇	万益水库波形栏杆大样图2/2			
校核	吴洪亮	吴洪亮				
设计	张彤	张彤				
发证单位	四川省住房和城乡建设厅		比例	见图	日期	2024.03
设计证号	A251027747		图号	AJSK2024-09		

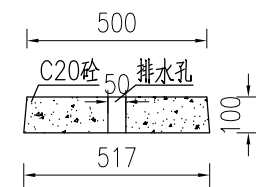
大坝六棱块勾缝、钻孔大样图 1:40



标准砼六棱块大样图 1:20



I—I 剖面图 1:20



说明:

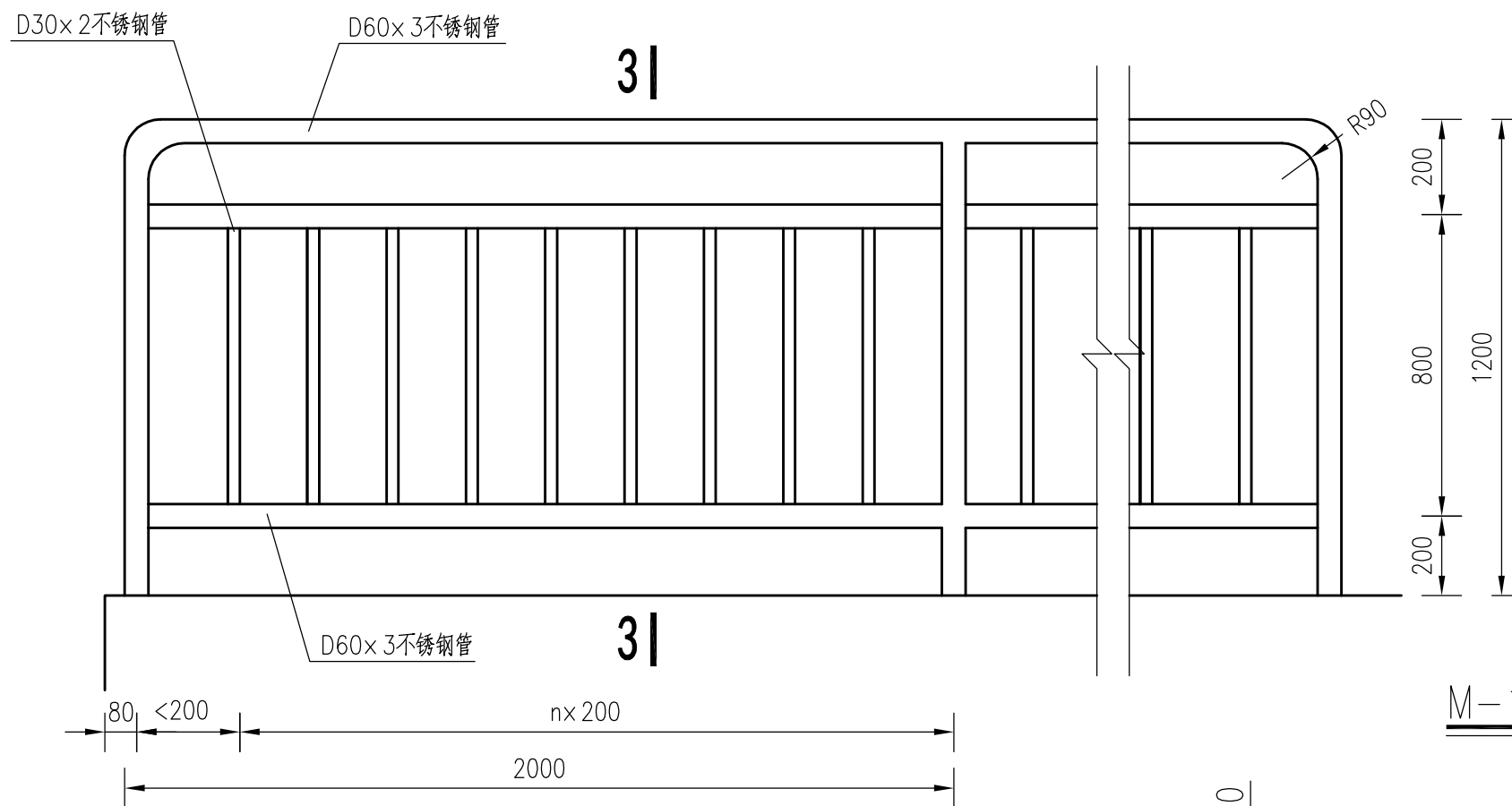
- 图中高程以m计, 其他尺寸以mm计;
- 原砼六棱块间采用1:1水泥砂浆勾缝, 垂直坝体方向, 每隔10m间距, 沿六棱块边线设伸缩缝1道, 宽2cm, 缝内填泡沫板。



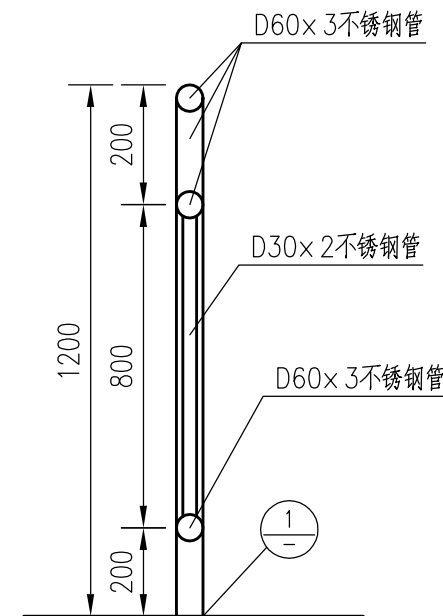
四川卓天建设工程管理服务有限公司

核定	万红林	万红林	安居镇天马水库、万益水库维修养护工程		实施方案	阶段
审核	罗兵	罗兵			水工	部分
审查	吴世勇	吴世勇	水库坝坡六棱块勾缝大样图			
校核	吴洪亮	吴洪亮				
设计	张彤	张彤				
发证单位	四川省住房和城乡建设厅		比例	见图	日期	2024.03
设计证号	A251027747		图号	AJSK2024-10		

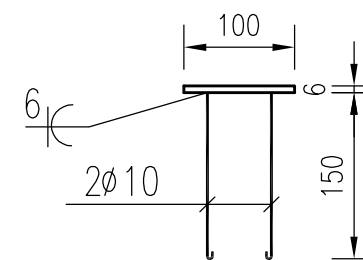
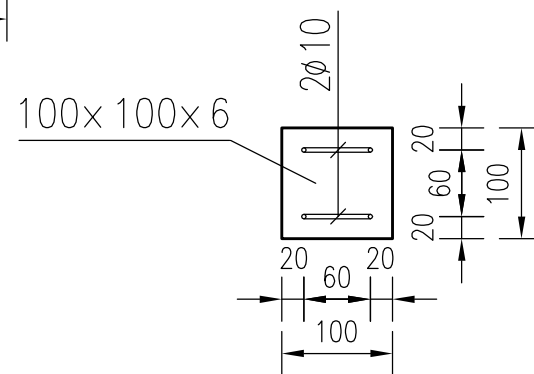
不锈钢栏杆立面图 1:125



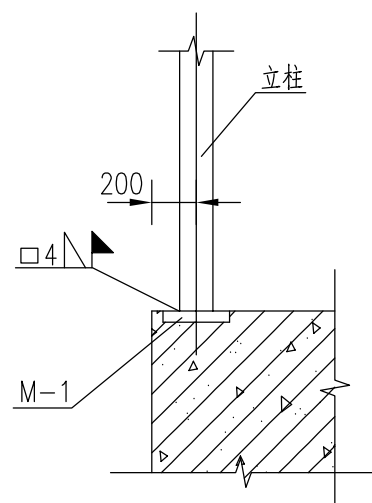
3-3 1:125



M-1 1:20



①大样图 1:50



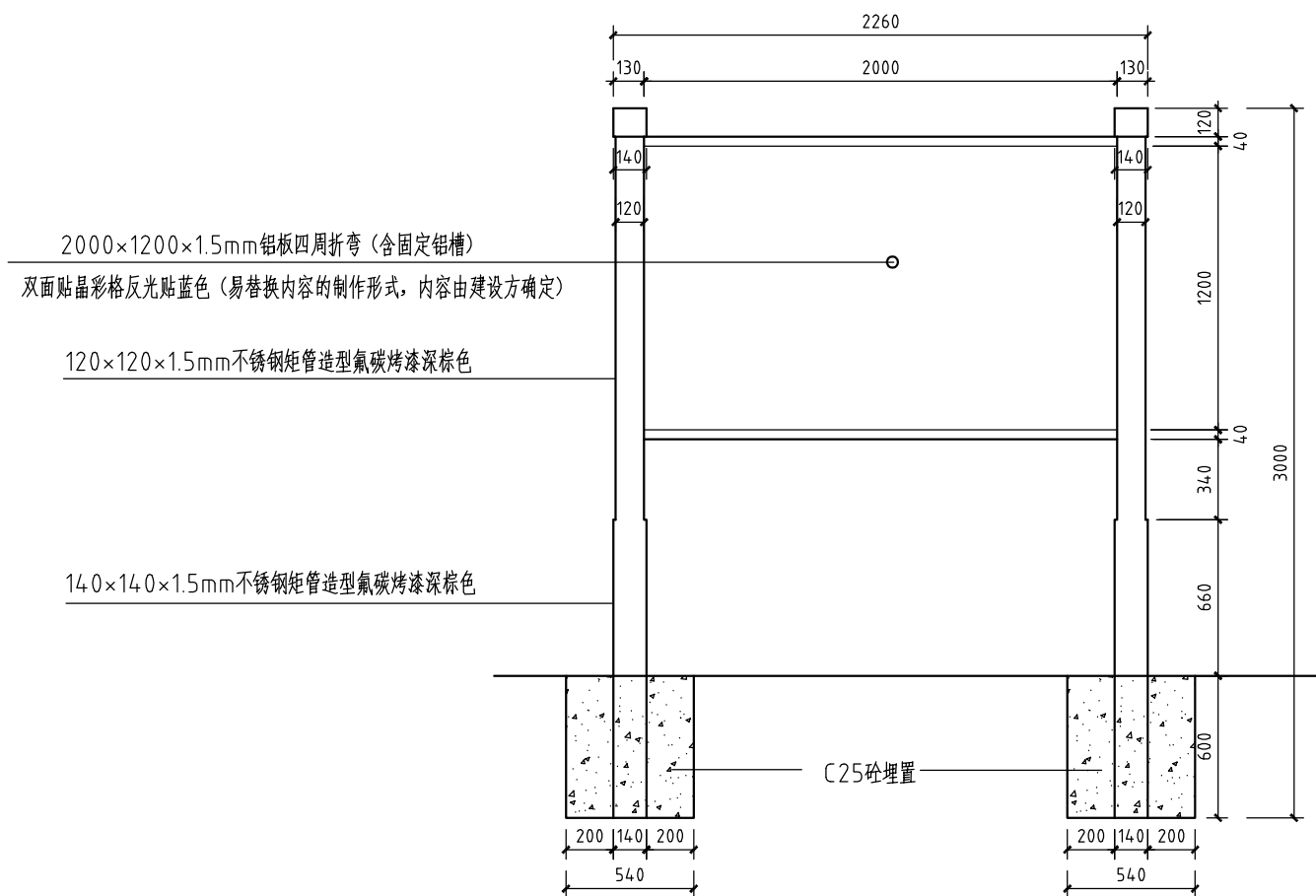
- 说明:
- 图中尺寸均以mm为单位。
  - 不锈钢管栏杆可按本图制作或根据建设单位要求采购成品。



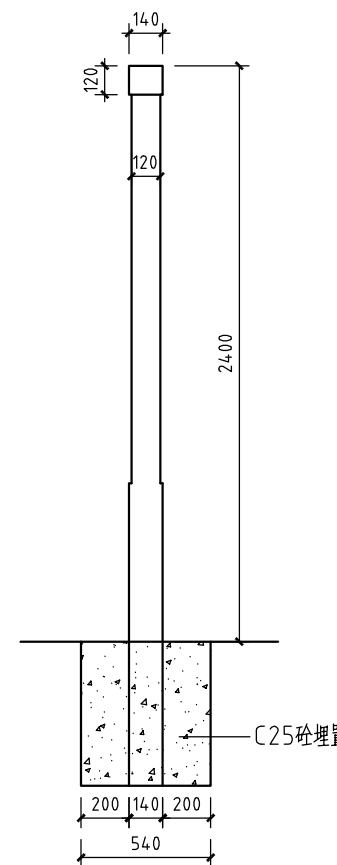
四川卓天建设工程管理服务有限公司

核定	万红林	万红林	安居镇天马水库、万益水库维修养护工程			实施方案	阶段
审核	罗兵	罗兵				水工	部分
审查	吴世勇	吴世勇				不锈钢栏杆制作图	
校核	吴洪亮	吴洪亮					
设计	张彤	张彤					
发证单位	四川省住房和城乡建设厅		比例	见图	日期	2024.03	
设计证号	A251027747		图号	AJSK2024-11			

# 水库公示牌制作图



公示牌正视图



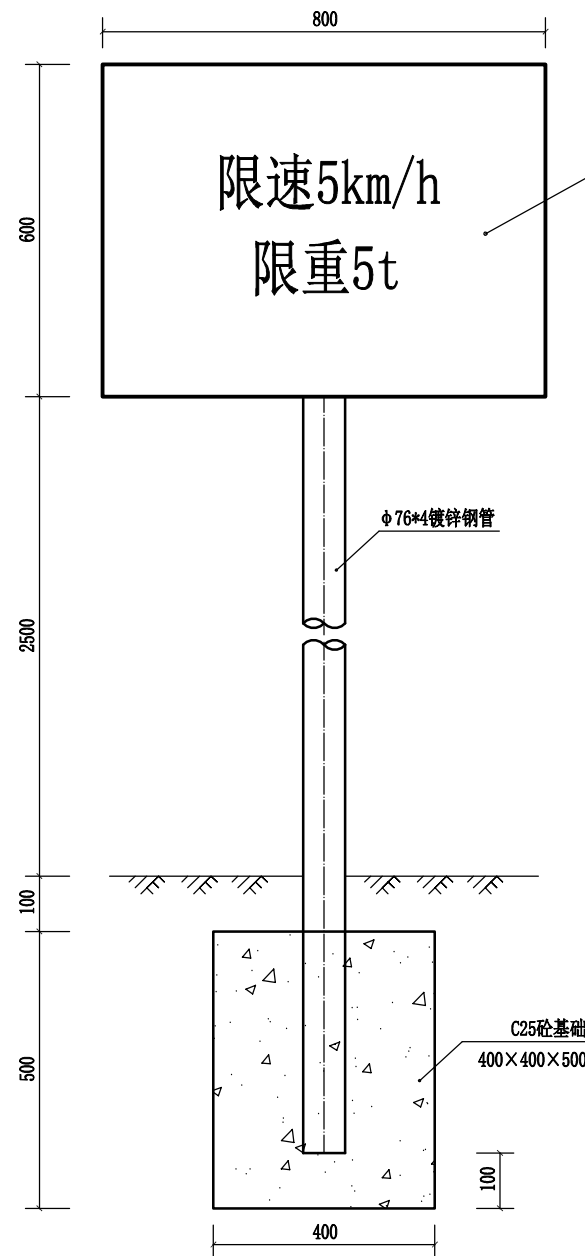
公示牌侧视图



四川卓天建设工程管理服务有限公司

核定	万红林	万红林	安居镇天马水库、万益水库维修养护工程		实施方案	阶段
审核	罗兵	罗兵			水工	部分
审查	吴世勇	吴世勇	水库公示牌制作图			
校核	吴洪亮	吴洪亮				
设计	张彤	张彤				
发证单位	四川省住房和城乡建设厅		比例	见图	日期	2024.03
设计证号	A251027747		图号	AJSK2024-12		

水库警示牌制作图 1:10



双面贴反光膜(内容由建设方确定)  
底层为1.5mm厚镀锌板

主要工程量表

名称	单位	数量
土方开挖	m3	0.2
土石回填	m3	0.2
镀锌钢板 (1.5mm厚)	m2	1.0
3M反光膜	m2	1.0
φ76*4镀锌钢管	m	3.5
C25砼基础	m3	0.08

说明:

- 图中单位尺寸以mm计;
- 警示牌制作: 警示牌正、反面采用镀锌钢板作为底板, 钢板厚1.5mm, 将反光膜粘贴在不锈钢上, 底板背面需设置镀锌钢管骨架与钢管固定, 镀锌钢管为φ76\*4镀锌钢管。
- 警示牌安装: 标志牌需竖直安装, 采用膨胀螺丝打孔固定, 位置根据现场情况确定, 安装在大坝醒目的位置。
- 警示牌内文字样式仅供参考, 具体由业主指定。



四川卓天建设工程管理服务有限公司

核定	万红林	万红林	安居镇天马水库、万益水库维修养护工程	实施方案	阶段
审核	罗兵	罗兵		水工	部分
审查	吴世勇	吴世勇	水库警示牌制作图		
校核	吴洪亮	吴洪亮			
设计	张彤	张彤			
发证单位	四川省住房和城乡建设厅	比例	见图	日期	2024.03
设计证号	A251027747	图号	AJSK2024-13		